

Register

■ HARTING

Kabelverschraubungen

Verschraubungen (IP 68) Metall.....	578
Verschraubungen mit Gummitülle.....	578

Baugröße 6B

Anbaugehäuse 6B	579
Sockelgehäuse 6B.....	579
Kupplungsgehäuse 6B.....	579
Tüllengehäuse 6B.....	579
Kontakteinsätze 6pol Han® E.....	579

Baugröße 10B

Anbaugehäuse 10B	580
Sockelgehäuse 10B.....	580
Kupplungsgehäuse 10B.....	580
Tüllengehäuse 10B.....	580
Kontakteinsätze 10pol Han® E.....	580

Baugröße 16B

Anbaugehäuse 16B	581
Sockelgehäuse 16B.....	581
Kupplungsgehäuse 16B.....	581
Tüllengehäuse 16B.....	581
Kontakteinsätze 16pol Han® E.....	581

Baugröße 24B

Anbaugehäuse 24B	582
Sockelgehäuse 24B.....	582
Kupplungsgehäuse 24B.....	582
Tüllengehäuse 24B.....	582
Kontakteinsätze 24pol Han® E.....	582
Kontakteinsätze 64pol HAN® D.....	582
Kontakteinsätze 108pol HAN® DD.....	582

pg 577-582

H

ARCHITECTURAL
STAGE
THEATRE
EVENT
CLUB
ARCHITECTURAL
STAGE
THEATRE
EVENT
CLUB
ARCHITECTURAL
STAGE
THEATRE
EVENT
CLUB
ARCHITECTURAL
STAGE
THEATRE
EVENT

**Beste Verbindungen
weltweit, denn Qualität
verbindet ...**



**Information
zu Gehäusen mit
metrischem
Anschlussgewinde.**

HARTING wurde 1945 gegründet und befindet sich seitdem zu 100% in Familienbesitz. Weltweit beschäftigt HARTING heute über 2100 Mitarbeiter, darunter 150 hervorragend ausgebildete Ingenieure und mehr als 100 Vertriebsingenieure.

Heute gehört HARTING mit 31 Tochtergesellschaften in Europa, Amerika und Asien zu den führenden Herstellern von Steckverbindungen. HARTING bietet als Marktführer den Vorteil des „Just in Time“-Service. Und so verwundert es nicht, dass das Unternehmen enge Geschäftsbeziehungen zu allen wichtigen Kunden im Weltmarkt unterhält. In mehreren seiner Produktbereiche ist HARTING marktführend. HARTING-Produkte werden nach fortschrittlichen und rationellen Fertigungsmethoden hergestellt. CAD-Systeme finden in Forschung, Entwicklung und im Werkzeugbau ihre Anwendung. HARTING folgt der Qualitätsphilosophie, dass eine Null-Fehler-Rate nur durch vollautomatische Fertigungsprozesse erreicht werden kann. Organisation und Verfahren unserer Qualitätssicherungsmaßnahmen sind nach EN ISO 9001 in einem Qualitätssicherungshandbuch dokumentiert.

In der Qualitätssicherung sind ca. 60 Mitarbeiter beschäftigt. Die meisten der Ingenieure und Techniker sind von der Deutschen Gesellschaft für Qualität (DGQ) bzw. der Schweizerischen Arbeitsgemeinschaft für Qualitätsförderung (SAQ) ausgebildet und geprüft.



Grundlage für die Umstellung vom PG-System auf das neue metrische System ist die internationale metrische Norm **DIN EN 50 262**: Die PG-Reihe **PG 7 bis PG 48** wird durch die metrische Reihe M 12 bis M 63 ersetzt.

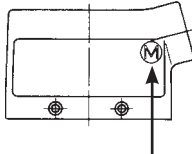
Die Außendurchmesser der Außengewinde entsprechen jetzt den Systemmaßen der genannten Maßnorm. Dies stellt eine erhebliche Vereinfachung dar:

Aus der Typenbezeichnung geht konkret der Außendurchmesser in mm hervor!

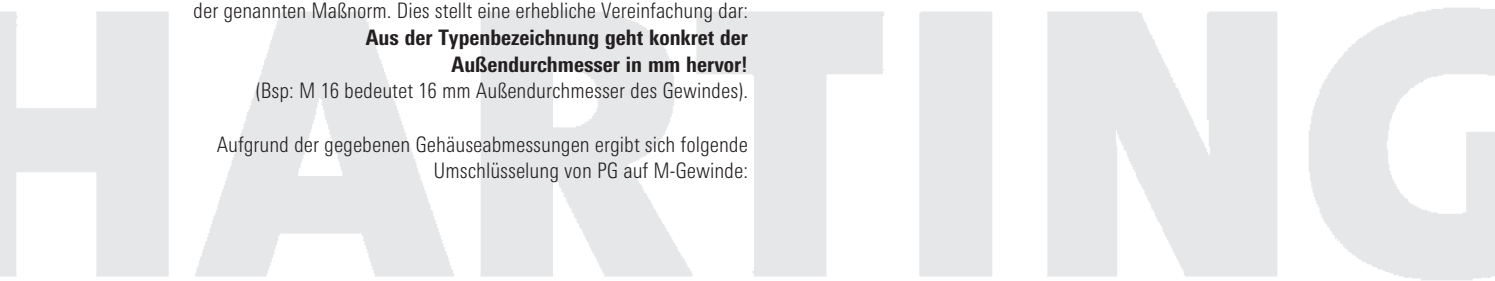
(Bsp: M 16 bedeutet 16 mm Außendurchmesser des Gewindes).

Aufgrund der gegebenen Gehäuseabmessungen ergibt sich folgende Umschlüsselung von PG auf M-Gewinde:

Pg	Metrisch
Pg 11	M 20
Pg 13,5	M 20
Pg 16	M 20
Pg 21	M 25
Pg 29	M 32
Pg 36	M 40
Pg 42	M 50



Zur Unterscheidung eines Gehäuses mit metrischem Gewinde ist die Gehäuseoberfläche mit einem M versehen.



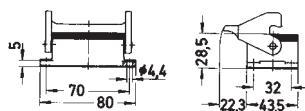
Verschraubungen (IP 68) | Metall

Code	Pg-Type	Code	M-Type	Farbe	SW	Kabel Ø min.	Kabel Ø max.
09 00 00 5081	11	61060 000 0160	M 20	schwarz	20	6,5	9,5
09 00 00 5085	13,5	61060 000 0160	M 20	rot	22	9,0	13,0
09 00 00 5089	16	61060 000 0161	M 25	weiß	24	11,5	15,5
09 00 00 5093	21	61060 000 0162	M 32	blau	30	14,0	18,0
09 00 00 5095	29	61060 000 0163	M 40	braun	40	17,0	21,0

Verschraubungen mit Gummitülle

PG-Type	Ø mm	Art.-Code	M-Type	Ø mm	Art.-Code
SR 13/11	9-11	52001040	SR-M 20/1,5	9-11	52106460
SR 16/15	15-16	52001070	SR-M 20/1,5	12-13	52106480
SR 21/19	17-19	52001100	SR-M 25/1,5	17-19	52106410
SR 29/20	18-20	52001120	SR-M 32/1,5	19-20	52106430

BAUGRÖSSE 6B



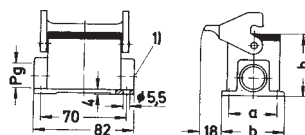
Anbaugehäuse 6B

Niedrige Bauform

Code
09 30 006 0301

Merkmale

1 Querbügel und Gummilippe



Sockelgehäuse 6B

Niedrige Bauform

Code
09 30 006 1251
19 30 006 1250

Verschraubung

Pg **M**
16
20

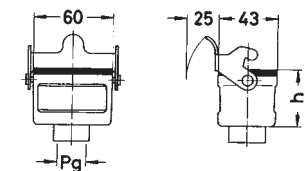
Kabelausgang

seitlich

seitlich

Merkmale

1 Querbügel und Gummilippe



Kupplungsgehäuse 6B

Niedrige Bauform

Code
09 30 006 1750

Verschraubung

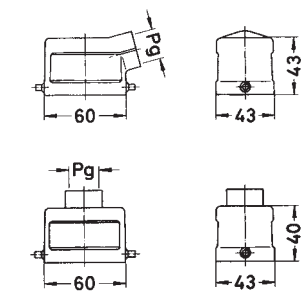
Pg
13,5

Kabelausgang

gerade

Merkmale

1 Querbügel und Gummilippe



Tüllengehäuse 6B

Niedrige Bauform

Code
09 30 006 1540
19 30 006 1540

Verschraubung

Pg **M**
13,5
20,0

Kabelausgang

seitlich

seitlich

09 30 006 1440

13,5

gerade

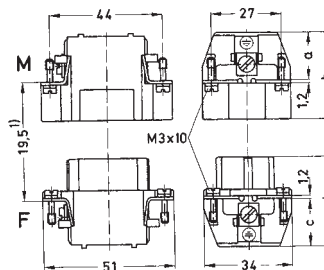
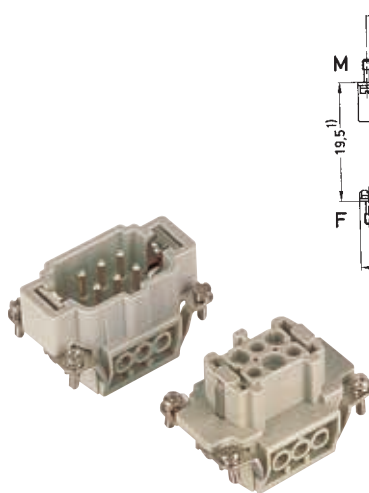
19 30 006 1440

20,0

gerade

Merkmale

ohne Querbügel, ohne Gummilippe



Kontakteinsätze 6pol Han® E

Stifteinsatz (M)

Code
09 33 006 2601

Buchseinsatz (F)

Code
09 33 006 2701

Baureihe

Han E

Bemerkungen

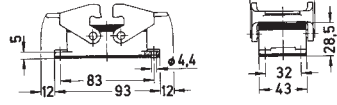
mit Drahtschutz

Merkmale

Schraubanschluß



BAUGRÖSSE 10B



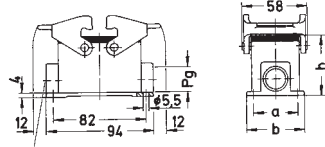
Anbaugehäuse 10B

Niedrige Bauform

Code
09 30 010 0301

Merkmale

2 seitliche Bügel und Gummilippe



Sockelgehäuse 10B

Niedrige Bauform

Code
09 30 010 1231
19 30 010 1230

Verschraubung

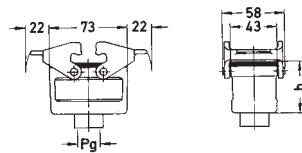
Pg M
16
20

Kabelausgang

seitlich
seitlich

Merkmale

2 seitliche Bügel und Gummilippe



Kupplungsgehäuse 10B

Niedrige Bauform

Code
09 30 010 1731
19 30 010 1730

Verschraubung

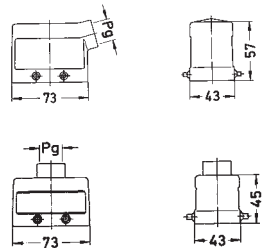
Pg M
16
20

Kabelausgang

gerade
gerade

Merkmale

2 seitliche Bügel und Gummilippe



Tüllengehäuse 10B

Niedrige Bauform

Code
09 30 010 1521
19 30 010 1520

Verschraubung

Pg M
16
20

Kabelausgang

seitlich
seitlich

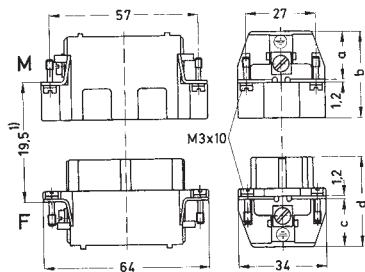
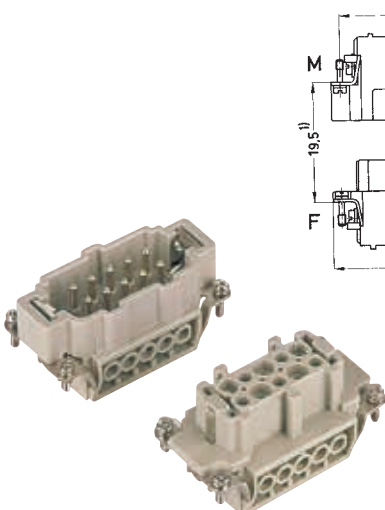
Code
09 30 010 1421
19 30 010 1420

16
20

gerade
gerade

Merkmale

ohne Bügel, ohne Gummilippe



Kontakteinsätze 10pol Han® E

Stifteinsatz (M)

Code
09 33 010 2601

Buchseinsatz (F)

09 33 010 2701

Baureihe

Han E

Bemerkungen

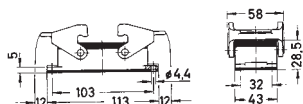
mit Drahtschutz

Merkmale

Schraubanschluß

BAUGRÖSSE 16B

Anbaugehäuse 16B



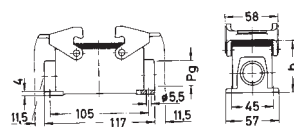
Niedrige Bauform

Code
09 30 016 0301

Merkmale

2 seitliche Bügel und Gummilippe

Sockelgehäuse 16B



Hohe Bauform

Code
09 30 016 0230
19 30 016 1231

Verschraubung

Pg M
21
25

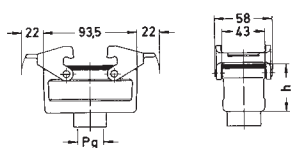
Kabelausgang

seitlich
seitlich

Merkmale

2 seitliche Bügel und Gummilippe

Kupplungsgehäuse 16B



Hohe Bauform

Code
09 30 016 0730
19 30 016 0737

Verschraubung

Pg M
21
32

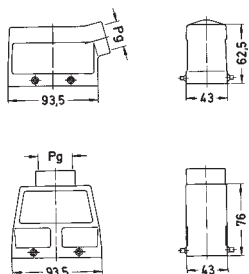
Kabelausgang

gerade
gerade

Merkmale

2 seitliche Bügel und Gummilippe

Tüllengehäuse 16B



Hohe Bauform

Code
09 30 016 0520
19 30 016 0527

Verschraubung

Pg M
21
25

Kabelausgang

seitlich
seitlich

Code

09 30 016 0420
19 30 016 0426

Verschraubung

21
25

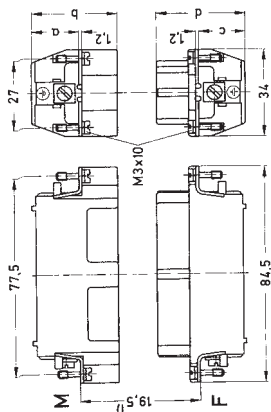
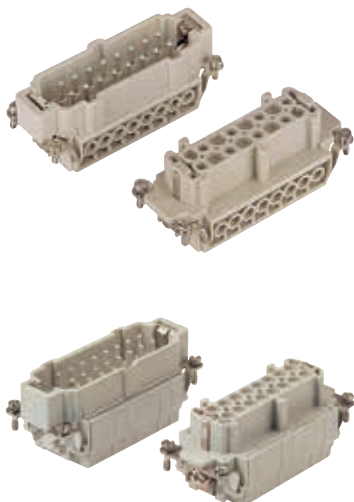
Kabelausgang

gerade
gerade

Merkmale

ohne Bügel, ohne Gummilippe

Kontakteinsätze 16pol Han® E



Stifteinsatz (M)

Code
09 33 016 2601

Buchseinsatz (F)

Code
09 33 016 2701

Baureihe

Han E

Bemerkungen

mit Drahtschutz

Merkmale

Schraubanschluß

Stifteinsatz (M)

Code
09 33 016 2616

Buchseinsatz (F)

Code
09 33 016 2716

Baureihe

Han E

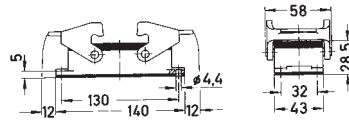
Merkmale

Käfigzugfederanschluß



BAUGRÖSSE 24B

Anbaugehäuse 24B



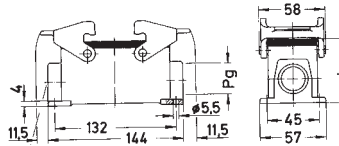
Niedrige Bauform

Code
09 30 024 0301

Merkmale

2 seitliche Bügel und Gummilippe

Sockelgehäuse 24B



Hohe Bauform

Code
09 30 024 0231
19 30 024 0232

Verschraubung

Pg M
29
32

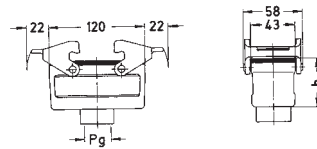
Kabelausgang

seitlich
seitlich

Merkmale

2 seitliche Bügel und Gummilippe

Kupplungsgehäuse 24B



Hohe Bauform

Code
09 30 024 0731
19 30 024 0737

Verschraubung

Pg M
29
32

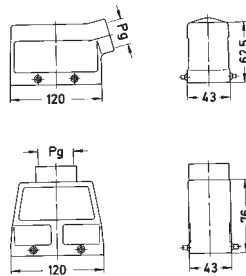
Kabelausgang

gerade
gerade

Merkmale

2 seitliche Bügel und Gummilippe

Tüllengehäuse 24B



Hohe Bauform

Code
09 30 024 0521
19 30 024 0527

Verschraubung

Pg M
29
32

Kabelausgang

seitlich
seitlich

09 30 024 0421
19 30 024 0427

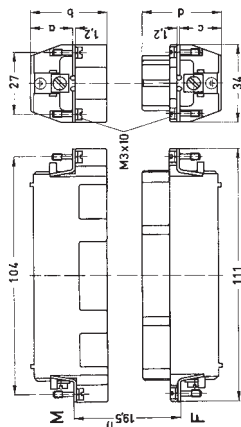
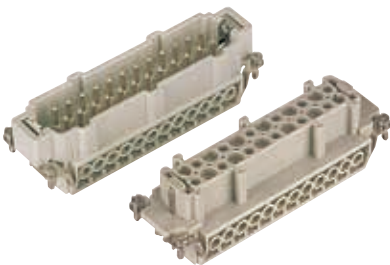
29
32

gerade
gerade

Merkmale

ohne Bügel, ohne Gummilippe

Kontakteinsätze 24pol Han® E



Stifteinsatz (M)

Code
09 33 0242601

Buchseinsatz (F)

Code
09 33 024 2701

Baureihe

Han E

Bemerkungen

mit Drahtschutz

Merkmale

Schraubanschluß

Kontakteinsätze 64pol HAN® D

Stifteinsatz (M)

Code
09 21 0643001

Buchseinsatz (F)

Code
09 21 0643101

Baureihe

Han D

Bemerkungen

mit Crimpanschluß
ohne Abb. | not pictured

Kontakteinsätze 108pol HAN® DD

Stifteinsatz (M)

Code
09 16 1083001

Buchseinsatz (F)

Code
09 16 1083101

Baureihe

Han DD

Bemerkungen

mit Crimpanschluß
ohne Abb. | not pictured