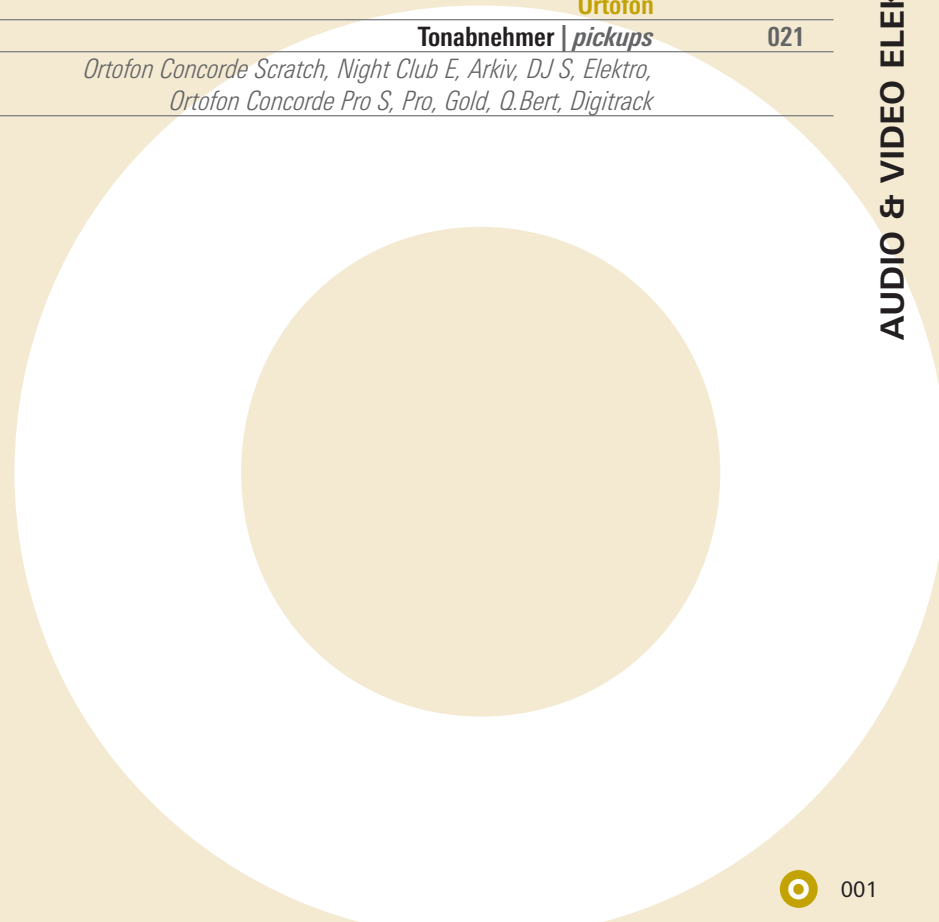




PR Sound	
Audio Systeme <i>audio systems</i>	002-007
<i>Systemcontroller 2040D, 3060D Digital-Endstufen PR D1200, PR D3200, PR D4800 Analog-Endstufen PR 900, PR 1200, PR 2000 Lautsprechersysteme Fullrange, Mittel-Hochtonsysteme Bässe, Line Arrays, Komplettsysteme</i>	
Denon	
Audio & DJ-Equipment <i>audio & dj equipment</i>	008-014
<i>DJ-Mixer DN-X1500S/SK, DN-X1100S, DN-X900, DN-X500, DN-X120, DN-X050, Media-Player DN-HD2500, DN-HC4500, DN-BU4500, DN-HS5500, DN-S3700, DN-S3500, DN-S1200, DN-S1000, DN-D6000, DN-D4500, 19" Profi-Player DN-C100P, DN-C615, DN-C620, DN-C635 DN-V100P, DN-V210, DN-V310, Kopfhörer DN-HP700, DN-HP1000</i>	
Pioneer	
Audio & DJ-Equipment <i>audio & dj equipment</i>	015-020
<i>Media-Player DVJ-1000, CDJ-1000 MK3, CDJ-800 MK2, CDJ-400, CDJ-200, CDJ-100S, MEP-7000, CMX-3000, DJ-Mixer DJM 3000, DJM-1000, DJM-909, DJM-800 DJM-700/700K, DJM-400, Software & Controller SEP-C1, DJS, Kopfhörer HDJ-2000, HDJ-1000, SEDJ-5000, Professionelle Effektgeräte EFX-1000, EFX-500R</i>	
Technics	
DJ Plattenspieler <i>turntables</i>	020
<i>SL1210MK2 / MK5, SL1200MK2 / MK5, SL1210 M5G</i>	
Ortofon	
Tonabnehmer <i>pickups</i>	021
<i>Ortofon Concorde Scratch, Night Club E, Arkiv, DJ S, Elektro, Ortofon Concorde Pro S, Pro, Gold, Q.Bert, Digitrack</i>	





PR Sound

Mit Einführung der elektronischen Audiowiedergabe wird überall auf der Welt daran gearbeitet, das beste Lautsprechersystem zu entwickeln. Oftmals hatte man Erfolg – in Bezug auf eine besondere Anwendung in der betreffenden Zeit oder bei speziell ausgewähltem Soundmaterial.

PR electronic ist eine fortschrittliche Sound schmiede, die es sich zur Aufgabe gemacht hat, durch die Verwendung erstklassiger Materialien, Komponenten und Konstruktionsverfahren, ein einfaches Ziel zu erreichen:

Die Verstärkung des original Sound – sonst nichts!

Zur Verwirklichung dieses Ziels hat PR electronic eines der strengsten Qualitätssicherungssysteme eingeführt. Zusammen mit einem Vorsprung in der Technik, erfüllen PR electronic Lautsprechersysteme höchste Ansprüche an die Reproduktion von beliebigem Musikmaterial.

Deshalb entwickeln die PR electronic-Konstrukteure Lautsprecher für die perfekte Wiedergabe aller Audioquellen. Der einzige Konstruktionsunterschied liegt in der unterschiedlichen Auslegung der Systeme auf raumspezifische Gegebenheiten. Daraus resultieren Systeme für Musiker, ELA-Beschallungen, Kinos, Installationen, PA-Road-Systeme und viele weitere Anwendungen; optimiert auf beste Soundqualität.

Ein weiterer wichtiger Punkt für das Engineering besteht in der Reduzierung von Systemgröße und Gewicht – ohne Kompromisse im Audiodesign. Der Anwender erwartet zurecht, keinen nutzlosen Raum in Form eines Lautsprechersystems zu kaufen, sondern

Sound – sonst nichts!

PR electronic bietet nicht zuletzt eine extrem hohe Belastbarkeit der kompakten Systeme, was jedem Anwender eine Performance des besten Sound, weit über das gewohnte Maß hinaus garantiert.

Since years many people and companies are working on developing and creating the best speaker system. Many times they succeeded – for a special application, in their range of times or for special sound materials.

PR electronic has one of the most rigorous standards for developing and producing speaker systems. Together with the most advanced technology PR electronic speaker systems meets the rigid specifications set for one of the best products to reproduce any kind of sounds. PR electronic is a advanced technology company dedicated to utilizing only the first components, materials and latest construction methods to reach a simple goal:

Reinforcing the original sound – nothing else!

Due to this, the PR engineers are developing sound systems, electronics and speaker cabinets to reproduce all audio sources in a perfect way. The only difference for the speakers should be the site specific acoustic challenge anywhere in the world. This results in speaker systems, which are optimized in sound quality for musicians, contracting, cinema, installation and touring applications.

Another goal to reach, was the minimization of the components size and weight – without compromising in audio design and engineering. Because the expectation of the user is not to get space for the money, - it's to get

sound – nothing else!

PR electronic stands also for highest system power ratings in the professional speaker systems industry and is proud to grant every customer that the comprehensive components will continue to perform the best sound – as expected.



Controller PR 2040-D

Digitaler, programmierbarer Prozessor Controller mit 2 Eingängen und 4 Ausgängen, programmierbar über PC oder direkt am Gerät. Vorprogrammiert auf PR Soundsysteme.

Digital Controller with Limiter and Parametric EQs, with 2 Inputs and 4 outputs, programmable over PC software or direct at the controller. The system is pre-programmed for PR Sound Systems.

Type	Code
PR 2040-D	PRS2040D

Technische Spezifikationen

Signal-Eingänge	2
Signal-Ausgänge	4
Eingänge	XLR 3pol Buchse
Ausgänge	XLR 3pol Stecker
Maße B x H x T	483 (19") x 44(1HE) x 220mm
Gewicht	3.8kg
Spannungsversorgung	240V/50Hz
Besonderheiten	programmierbar über PC-Schnittstelle oder mit Funktionstasten & Display vorprogrammiert für PR Soundsysteme



Controller PR 3060-D

Digitaler, programmierbarer Prozessor Controller mit 3 Eingängen und 6 Ausgängen, programmierbar über PC oder direkt am Gerät. Vorprogrammiert auf PR Soundsysteme.

Digital Controller with Limiter and Parametric EQs, with 3 Inputs and 6 outputs, programmable over PC software or direct at the controller. The system is pre-programmed for PR Sound Systems.

Type	Code
PR 3060-D	PRS3060D

Technische Spezifikationen

Signal-Eingänge	3
Signal-Ausgänge	6
Eingänge	XLR 3pol Buchse
Ausgänge	XLR 3pol Stecker
Maße B x H x T	483 (19") x 44(1HE) x 220mm
Gewicht	3.8kg
Spannungsversorgung	240V/50Hz
Besonderheiten	programmierbar über PC-Schnittstelle oder mit Funktionstasten & Display vorprogrammiert für PR Soundsysteme





Digitale Leistungsverstärker | PR D1200 / D3200 / D1200

Die PR D Serie professionelle Voll-Digital-Leistungsverstärker, repräsentieren das "High End" der Verstärker in Bezug auf Leistung pro Gewicht auf nur 1HE. Aufgrund neuester Digital-Schaltungstechnologie erreichen diese Verstärker bei 50% niedrigerem Gewicht eine 100% bessere Leistungsausbeute als herkömmlich aufgebaute Systeme. Die PR D1200, PR D3200 und PR D4800 sind High End 2-Kanal Voll-Digital-Endstufen, die eine sehr große Ausgangsleistung mit einem sehr kleinen Gehäuse bei geringem Gewicht verbinden (1HE / 320 bzw. 370mm, 7,0 bzw. 8,2kg), bei sehr robustem Aufbau im Stahlgehäuse. Die Systeme erlauben vollen 2Ω Betrieb oder 4Ω Brückenbetrieb mit extrem niedrigen Wärmeverlusten bei Vollast. Die Amp's sind ausgestattet mit Limiter, "no fault safety circuit", Lüfter und massiven Neutrik Ein- (NC3FBH2) und Ausgangsverbindern (NLT4MP) um ein leichtes und zuverlässiges Verkabeln im System in jeder Situation zu garantieren.

The PR D Series Professional Digital Power Amplifier represent the high end of power amplifiers in regards the ratio between power and weight. Due to state of the art circuit technology this amplifiers are reaching about 100% more output power at 50% less weight in comparison to "usual" power amplifiers. The PR D1200, PR D3200 and PR D4800 are high end full-digital 2 channel power amplifiers which are featuring a very high output power with a very compact and light weight housing (1HU / 320 res. 370mm, 7,0 res. 8,2kg) in a rugged 1HU steel housing. Due to the professional engineered circuit lay out the amps allowing full 2Ω stereo and 4Ω bridged mode with extremely low power loss at full power output. The amps are equipped with limiter, "no fault safety circuit", fans, massive XLR input and Speakon® metal-version speaker connectors to ensure a fast and safe cable hook up in any system.

Type	Code
PR D1200 max. 2 x 480W @ 2 Ω	PRSD1200
PR D3200 max. 2 x 1400W @ 2 Ω	PRSD3200
PR D4800 max. 2 x 2000W @ 2 Ω	PRSD4800

Technische Spezifikationen	PR D1200	PR D3200	PR D4800
Leistung (RMS) 2x2Ω	2x480W	2x1400W	2x2000W
Leistung (RMS) 2x4Ω	2x580W	2x950W	2x1800W
Leistung (RMS) 2x8Ω	2x310W	2x520W	2x900W
Leistung (RMS) 1x4Ω	1x1160W	1x2800W	1x4000W
Leistung (RMS) 1x8Ω	1x920W	1x1900W	1x3600W
Leistung (RMS) 1x16Ω	1x620W	1x1080W	1x1800W
Empfindlichkeit für Vollaussteuerung	1.4V / 0.775V	1.4V / 0.775V	1.4V / 0.775V
Rauschabstand	> 103 dB	> 103 dB	> 103 dB
Slew rate	60V/us	60V/us	10V/us
Frequenzbereich (-1dB bei allen Pegeln)	20Hz-20kHz	20Hz-20kHz	20Hz-20kHz
THD / IMD	< 0.1% / 0.05%	< 0.1% / 0.05%	< 0.1% / 0.05%
Dämpfungsfaktor (20Hz-400Hz)	> 800	> 800	> 800
Überlast und Kurzschlußsicherung	durch ACC*	durch ACC*	durch ACC*
Nettogewicht	5.9kg	7.3kg	9.5kg
Maße W/H/T (mm)	19"/44(1HE)/310	19"/44(1HE)/350	19"/44(1HE)/420

*ACC=Automatic Current Control / Strombegrenzung bei 20A pro Kanal



Back PR D3200

Front PR D3200



Leistungsverstärker | PR 900 / 1200 / 2000

Die PR Series professionelle Leistungsverstärker repräsentieren das "high end" der Verstärker in Bezug auf Leistung pro Gewicht in einem verstärkten Stahlgehäuse mit massiver Frontplatte in Leichtbauweise auf 2HE. Aufgrund neuester HEF Schaltungstechnologie erreichen diese Verstärker bei 1/3 niedrigerem Gewicht eine 20% bessere Leistungsausbeute als herkömmliche aufgebaute Systeme.

Die Leistungsverstärker sind mit einem stabilisierten Netzteil ausgestattet, das eine 4-stufige Anpassung an die momentane Leistungsanforderung der MOS-FET / Bipolar solid state Ausgangsstufe. Dieses "Dynamic Power Management" erlaubt hohe "slew rates" während die Ausgangsspannung dynamischen digitalen Signalen folgt, ohne Kompromisse in der Tiefbassfestigkeit. Alle Systeme erlauben vollen 2W Betrieb oder 4W Brückenbetrieb bei gleichzeitig niedrigen Wärmeverlusten bei Vollastbetrieb. Die Amp's sind ausgestattet mit Limiter, "no fault safety circuit", Lüfter und massiven Ein- und Ausgangsverbindern um ein leichtes Verkabeln im System in jeder Situation zu garantieren. Wenn Zuverlässigkeit und Leistung das Kriterium ist sind die Leistungsverstärker der PR Serie das Passende.

The PR Series Professional Power Amplifier represent the high end of power amplifiers in a compact and lightweight 2HU rugged steel housing. Due to latest HEF switch technology the PR series amplifiers featuring 1/3 lower weight and 20 % better efficiency than usual circuit technologies.

The Amplifiers are equipped with a stabilized power supply to generate a 4 stage voltage supply accordingly to the transient power requirement of the MOS-FET / Bipolar solid state output stage. This "Dynamic Power Management" allows high slew rates also during high power output to follow digital sound signal sources without compromising in low frequency capability. All systems allow full 2W operation or 4W bridged mode at low amplifier temperatures for long term high output. The amp's are equipped with limiter, no fault safety circuit, fans and proved in- and output connectors for easy hook up in any situation. This amplifiers are the choice if the professional user expecting rugged and reliable quality at the coolest price. If the reliability is the measurement, the PR Series amplifiers fits in your needs.

Type	Code
PR 900 max. 2 x 600W @ 2 Ω	PRS900
PR 1200 max. 2 x 1000W @ 2 Ω	PRS1200
PR 2000 max. 2 x 1450W @ 2 Ω	PRS2000

Technische Spezifikationen	PRD 900	PR 1200	PR 2000
Ausgangsleistung(RMS) 2x2 Ohm	2x600W	2x1000W	2x1450W
Ausgangsleistung(RMS) 2x4 Ohm	2x450W	2x600W	2x1000W
Ausgangsleistung(RMS) 2x8 Ohm	2x260W	2x350W	2x650W
Ausgangsleistung(RMS) 1x4 Ohm	1x1200W	1x2000W	1x2900W
Ausgangsleistung(RMS) 1x8 Ohm	1x900W	1x1300W	1x2000W
Eingangsempfindlichkeit (balanced)	1V	1V	1V
Rauschabstand	> 110dB	> 110dB	> 110dB
Slew Rate	60V/us	60V/us	60V/us
Frequenzbereich	18Hz-25kHz	18Hz-25kHz	18Hz-25kHz
THD / TIM	< 0,05 / 0,03%	< 0,05 / 0,03%	< 0,05 / 0,03%
Dämpfungsfaktor(8 Ohm/1kHz)	600	600	600
Nettogewicht	13,5kg / 30lbs	14,5 kg / 32lbs	15,8kg / 35lbs
Maße(HxBxT/mm)	19"/88(2HU)/380	19"/88(2HU)/380	19"/88(2HU)/420



Back PR 1200

PR SOUND



Fullrange Lautsprecherboxen | 100W - 600W

Die M-H Serie Mehrwege Lautsprecher besitzen ein Referenzklasse Woofer System mit Alu-Druckguß Korb zusammen mit einem speziell abgestimmten Reflex-System, welches dem Anwender ermöglicht von einer ungewöhnlich druckvollen Bassleistung zu profitieren - trotz der kompakt gehaltenen Gehäuseabmessungen. Die Hochtonseite weist einen Horn-Hochtöner hoher Ausgangsleistung mit geringsten Verzerrungen auf. Bei gleichzeitig sehr guter Auflösung beträgt der Abstrahlwinkel $90^\circ \times 90^\circ$ (-6db) - $120^\circ \times 120^\circ$ (-10db). Für den kritischen, "tragenden" Mitteltonbereich enthalten die M1241-H (4") und die M1581-H (8") einen hochbelastbaren Konuslautsprecher der eine warme und dennoch präzise Mittelton Wiedergabe garantiert.

Die M-HIFI Serie Lautsprecher repräsentieren das maximal technisch Machbare in Sachen Audio Qualität für den Studio- und Heimstudioeinsatz.. Die komplette Serie ist ausgestattet mit "high end" Lautsprecher Chassis, im Tieftonbereich mit extra weicher Aufhängung und extrem weiter linearer Membran-Auslenkung für exakte Impuls wiedergabe bis zu den tiefsten Frequenzen bei höchster Belastbarkeit. Im Hochtonweg kommt ein 1" Kalottenlautsprecher zum Einsatz, der einen weiten Abstrahlwinkel sowie eine Transparente Wiedergabe extremer digitaler Pegel ohne dynamische Verluste aufweist. Der Mitteltonbereich wird bei dem M1221-HIFI und M1541-HIFI Modell durch einen Konuslautsprecher mit Doppelmagnetkonstruktion abgedeckt, der für durchsichtige und warme Mitten zeichnet.

Alle Systeme der beiden Serien sind mit einem optimierten, passiven Frequenzweichensystem hoher Belastbarkeit sowie einer elektronischen Tweeter Sicherung ausgestattet.

The M-H Series Multiway Cabinets features a reference quality woofer system with die cast aluminum frame together with a individual tuned reflex system which allows the user to profit from the unusual bass output in spite of compact enclosure dimensions. The High Range side features a low distortion Horn Tweeter System with $90^\circ \times 90^\circ$ dispersion angle and smooth spatial response. For the critical "carrying" mid range the M1241-H (4") and the M1581 (8") provide a wide frequency range cone speaker system with very high reliability besides warm and present sound.

The M-HIFI Series Speakers represent the PR's commitment to providing also for studio and private studio use the best possible audio quality. The complete series is equipped with high end speaker chassis, at the "low end" soft suspension with extra wide linear peak diaphragm displacement for exact response to lowest frequency sound material at high power capability. The high range side features a 1" dome tweeter system with extra wide dispersion angle and very smooth response, in combination with high reliability to perform the high dynamic range of digital sound sources without dynamic loss. The mid range is covered at the M1221-HIFI and M1541-HIFI model by a 4" (5") wide frequency range cone Speaker system with double magnet array for excellent transient and smooth response. All systems of both series provide optimized high quality passive speaker networks including tweeter protection.

Type	Code
M1001-H max. 200W RMS @ 8 Ω	PRSM1001HI
M1241-H max. 300W RMS @ 8 Ω	PRSM1241HI
M1581-H max. 600W RMS @ 8 Ω	PRSM1581HI
M1001-Hifi max. 150W RMS @ 8 Ω	PRSM1001HI
M1241-Hifi max. 300W RMS @ 8 Ω	PRSM1241HI
M1541-Hifi max. 400W RMS @ 8 Ω	PRSM1541HI

Technische Spezifikationen	Impedanz Ω	Leistung RMS	Frequenzgang bei -6dB	Gewicht	Maße
					HxBxT mm
M1001-H	8	200W	40Hz-18kHz	14kg	500x350x350
M1241-H	8	300W	37Hz-18kHz	22kg	550x400x350
M1581-H	8	600W	35Hz-18kHz	38kg	600x500x450
M1001-Hifi	8	150W	27Hz-22kHz	13kg	500x350x350
M1241-Hifi	8	300W	25Hz-22kHz	20kg	550x400x350
M1541-Hifi	8	400W	22Hz-22kHz	35kg	600x500x450

weitere Informationen unter www.ultralite.eu | [more details at www.ultralite.eu](http://www.ultralite.eu)



Mittel-Hochtöner | 200W - 800W

Diese perfekte definierte Abdeckung des oberen Frequenzbandes resultiert in Lautsprechern, die eine bestmögliche Audio-Reproduktion verschiedenster Sounds garantieren und dabei in einem sehr kompakten, extrem stabil aufgebauten Gehäuse untergebracht sind. Mit diesen Leistungsmerkmalen schließen die Lautsprecher der T-H Serie perfekt an die Bässe der B-R und B-H Serie an. Jeder Lautsprecher arbeitet dabei in seinem optimalen Frequenzbereich ohne unnötigen Platzbedarf für nicht ausgenutzte Bereiche. Um die höchsten Ansprüche an diese Konstruktionsvorgaben zu erreichen, kommen bei allen Systemen hochleistungs Konusssysteme sowie Hochleistungstreiber z.B. mit Titanmembranen und "Phase Plug" Einheiten in Kombination mit optimierten Hochtöner-Hörnern zum Einsatz.

Die T-HND Serie weist zusätzlich noch "state of the art" Neodym-Magnetsysteme im Mittel- und Hochtonbereich auf, die in einem extra verstärkten und leichten 15mm Multiplex Gehäuse arbeiten. Durch die große Empfindlichkeit der eingesetzten Systeme können die Lautsprecher der T-H/HND Serie mit niedriger Verstärkerleistung angesteuert werden, was eine bessere Sound-Qualität zur Folge hat und eine wesentlich größere Reserve ("Head Room") bei extremen digital Pegeln bedeutet. Die Modelle T1081-H/HND bis T1121-H/HND sind auf kurze bis mittlere Wurfweite ausgelegt mit spezieller weicher und lebendiger Klangcharakteristik durch die speziellen Gehäuse und Auswahl der verwendeten Systeme. Die Modelle T2102-H und T2122-H weisen einen sehr hohen maximalen Schalldruckpegel und klar definierte Winkelabdeckung ("Coverage") auf. Sie sind daher im mittleren bis größeren (T2122-H) Entfernungsbereich optimal einzusetzen.

The T-H Series Mid-High Speaker Cabinets are designed to cover the Low-Mid to High Range of any speaker system without compromising in Sound Quality. This excellent coverage of a defined frequency range results in a rugged construction with best audio reproduction combined with very compact enclosure dimensions. Due to this features You, the professional user has not to accept a cutting section between Full-Range and Woofer System because every cabinet is working in it's optimized field to perform the best without blocking up room to move.

The T-HND Series is featuring outstanding light weight due to the "state of the art" Neodymium Magnet Construction and use of a special reinforced 15mm multi layer housing. To reach the max. limits of this construction rules, each Mid-High Range system uses horn loaded construction and High output level speakers. The Mid Range section uses cone speakers with small diaphragm diameter, high power capability and reinforced magnet construction in a rugged die cast aluminum frame. The High-Range drivers performing high output sound pressure levels with low distortion because excellent output drivers can be driven with smaller power and this fact results in better sound quality and more reserve during operational stress situations.

The Models M1081-H/HND to M1121-H/HND are designed for near to mid range distance with smooth and agile response, due to the special housing and driver design. The Models M2102-H/HND to M2122-H/HND are performing good coverage characteristics to operate mid to high distance fields. Where the M2102-H/HND 2x10"/1x1,4/2" horn-construction is optimized to be used in big clubs and halls up to near field open air use with very high sound pressure levels and the M2122-H/HND 2x12"/1x2" special horn-design is the choice for stadium and open air were long throw is needed. All T-H and T-HND Series models are designed to show best performance with adjusted PR-electronic controllers.

Type	Standard H-Series	HND-Series
T1081 Series max. 200W RMS @ 8 Ω	PRST1081H	PRST1081HND
T1101 Series max. 300W RMS @ 8 Ω	PRST1101H	PRST1101HND
T1121 Series max. 400W RMS @ 8 Ω	PRST1121H	PRST1121HND
T2102 Series max. 700W RMS @ 4 Ω	PRST2102H	PRST2102HND
T2122 Series max. 800W RMS @ 4 Ω	PRST2122H	PRST2122HND

Technische Spezifikationen	Impedanz Ω	Leistung RMS	Frequenzgang bei -3dB	Gewicht	Maße
					HxB'/B"xTmm
T1081-H/HND	8	200W	100Hz-22kHz	12/10kg	450x300/250x300
T1101-H/HND	8	300W	80Hz-20kHz	21/17kg	500x350/300x350
T1121-H/HND	8	400W	65Hz-20kHz	26/22kg	600x400/300x400
T2102-H/HND	4	800W	100Hz-18kHz	43/37kg	800x400/300x450
T2122-H/HND	4	1000W	60Hz-18kHz	51/44kg	800x450/350x500

B'=Breite an der Frontseite | *width at the frontside*

B"—Breite an der Rückseite | *width at the backside*

weitere Informationen unter www.ultralite.eu | [more details at www.ultralite.eu](http://www.ultralite.eu)



Bassysteme | Reflex- & Hornsysteme

Die Sub-Bässe der B-R Serie sind speziell entwickelt um das Tiefbass-Fundament jeder Signalquelle perfekt wiedergeben zu können - in einem sehr kompakten Gehäuse - ohne Kompromisse in Belastbarkeit und Tonqualität. Dies ist ein Ergebnis der Kombination von aufwändig berechneten Reflexgehäusen mit dem neu entwickelten Auslenkungs-Kontroll-System (ECS®), welches eine unerreichte Dynamik bei gleichzeitig kleinsten Verzerrungen und einer sehr hohen Dauerbelastbarkeit ohne Power Kompression garantiert.

Alle Lautsprecher der B-R Serie besitzen große Schalengriffe zum bequemen Tragen und einen M20 Gewindeadapter zur leichten Montage einer Mittel-Hochton Einheit, sowie das bewährte "Easy Connect®" System für eine schnelle und verwechslungssichere Verkabelung.

Große Wurfweite bei extrem hoher Empfindlichkeit charakterisiert die Lautsprecher der B-H Serie. Die B-H Serie Bässe sind durch ihr Horn-Design und ihr sehr robust ausgeführtes Gehäuse dazu geeignet einen extrem hohen maximalen Schalldruck (SPL) zu reproduzieren wodurch eine Beschallung im Freien oder in großen Hallen zum Sound Erlebnis mit extremem Peak Level wird – man muß diese Lautsprecher einfach "erlebt" haben um sich ein (Hör-) Bild machen zu können.

Alle Lautsprecher der B-H Serie besitzen ein verstärktes Multiplexgehäuse, große Schalengriffe zum bequemen Tragen und einen M20 Gewindeadapter zur leichten Montage einer Mittel-Hochton Einheit, sowie das bewährte "Easy Connect®" System für eine schnelle und verwechslungssichere Verkabelung.

The B-R Series Sub Woofers are specially designed to cover the low bass fundament from any kind of sound source in a extremely small package - without compromising in power handling and sound quality. This a result of combining : special calculated reflex tuned enclosures come together with the new developed Excursion Control System (ECS®), which allows very high dynamic power at the lowest distortion in addition with high long term power capability.

All B-R Series speakers are equipped with a reinforced multi layer cabinet, shell handles for easy carrying and a M20 thread adapter for easy mounting of Mid High units, as well as the established "Easy Connect®" cabling system for fast and easy hook up.

Long throw and high Sound Pressure Level (SPL) is a benchmark of the B-H Series. The B-H Series woofers are featuring a horn loaded design in a extremely rugged housing. With this construction features you'll save the most trucking space and you'll gain best performance in large hall and out door applications. Special designed woofer chassis deliver highest sound peak levels without power compression after long term sessions with high power rate.

All B-H Series speakers are featuring a reinforced multi layer cabinet, shell handles for easy carrying and a M20 thread adapter for easy mounting of Mid High units, as well as the established "Easy Connect®" cabling system for fast and easy hook up.

Type	Hornsystem	Reflexsystem
B1150 Series max. 800W RMS @ 8 Ω	PRSB1150H	PRSB1150R
B1180 Series max. 1000W RMS @ 8 Ω	PRSB1180H	PRSB1180R
B1210 Series max. 1200W RMS @ 8 Ω	PRSB1210H	-
B2150 Series max. 1600W RMS @ 4 Ω	PRSB2150H	PRSB2150R
B2180 Series max. 2000W RMS @ 4 Ω	PRSB2180H	PRSB2180R

Technische Spezifikationen	Impedanz Ω	Leistung RMS	Frequenzgang bei -6dB	Gewicht	Maße HxBxT mm
B1150-H	8	800W	34Hz-220Hz	46kg	800x400x670
B1180-H	8	1000W	32Hz-180Hz	52kg	800x500x750
B1210-H	8	1200W	25Hz-120Hz	72kg	800x550x750
B2150-H	4	1600W	34Hz-220Hz	83kg	800x800x670
B2180-H	4	2000W	32Hz-180Hz	93.6kg	800x1000x750
B1150-R	8	800W	32Hz-800Hz	33kg	400x400x750
B1180-R	8	1000W	28Hz-400Hz	42kg	500x500x750
B2150-R	4	1600W	32Hz-800Hz	59.4kg	400x800x750
B2180-R	4	2000W	28Hz-400Hz	75.6kg	500x920x750

Bassysteme | mit Neodym-Magnetkonstruktion



Die B-HND/B-RND Serie Bässe erzielen ihre Leichtbauweise durch die Verwendung von Hochleistungstreibern mit Neodym-Magnetkonstruktion und ihr extra leicht aber sehr robust ausgeführtes Gehäuse im "Short-Horn" Design.

Sie sind dazu geeignet einen extrem hohen maximalen Schalldruckpegel (SPL) zu reproduzieren, wodurch eine Beschallung auch im Freien oder in großen Hallen zum Sound-Erlebnis mit extremem Peak Level wird – ohne dass extrem große und schwere Gehäuse aufgebaut werden müssen.

Alle Lautsprecher der B-HND/B-RND Serie besitzen ein verstärktes 15mm Multiplexgehäuse, große Schalengriffe zum bequemen Tragen und einen M20 Gewindeadapter zur leichten Montage einer Mittel-Hochton Einheit, sowie das bewährte "Easy Connect®" System für eine schnelle und verwechslungssichere Verkabelung.

The B-HND/B-RND Series Sub Woofers are specially designed to achieve high output power, low frequencies and high power capacity without power compression in a compact and light enclosure.

This is possible due to the use of high-tech Neodymium low frequency drivers. This specially designed drivers are featuring double demodulation rings, for low distortion, high flux concentration, reliable heat sinking and reinforced and coated paper cone construction to cover the low bass foundation from any kind of sound source in a extremely small package - without compromising in power handling and sound quality.

Combining the special calculated "short horn" construction with the new developed Excursion Control System (ECS®) allows very high dynamic power at the lowest distortion in addition with high long term power capability at outstanding high speaker pressure levels (SPL).

This construction will save you the most trucking space and weight. You'll gain best performance in large clubs, halls and out door applications. Special designed woofer chassis deliver highest sound peak levels without power compression after long term sessions with high power rate.

All B-HND/B-RND Series speakers are featuring a reinforced multi layer cabinet and a M20 thread adapter for easy mounting of Mid High units, as well as the established "Easy Connect®" cabling system for fast and easy hook up.

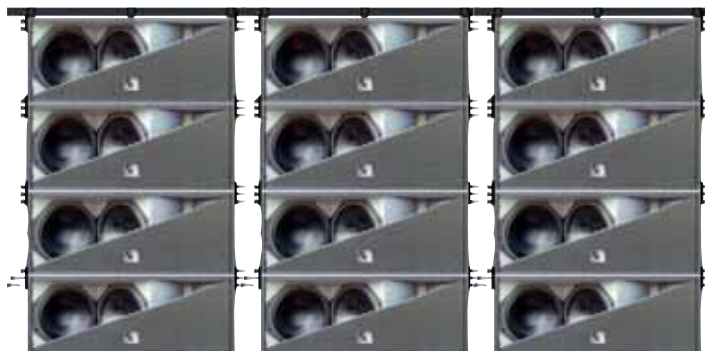
Type	Hornsystem	Reflexsystem
B1150 ND-Series max. 800W RMS @ 8 Ω	PRSB1150HND	PRSB1150RND
B1180 ND-Series max. 800W RMS @ 8 Ω	PRSB1180HND	PRSB1180RND
B2150 ND-Series max. 1600W RMS @ 4 Ω	PRSB2150HND	PRSB2150RND
B2180 ND-Series max. 1600W RMS @ 4 Ω	PRSB2180HND	PRSB2180RND

Technische Spezifikationen	Impedanz Ω	Leistung RMS	Frequenzgang bei -6dB	Gewicht	Maße HxBxT mm
B1150-HND	8	800W	34Hz-220Hz	46kg	800x400x670
B1180-HND	8	800W	36Hz-180Hz	52kg	800x500x750
B2150-HND	4	1600W	34Hz-220Hz	83kg	800x800x670
B2180-HND	4	1600W	30Hz-180Hz	93.6kg	800x1000x750
B1150-RND	8	800W	32Hz-800Hz	33kg	400x400x750
B1180-RND	8	800W	28Hz-400Hz	42kg	500x500x750
B2150-RND	4	1600W	32Hz-800Hz	59.4kg	400x800x750
B2180-RND	4	1600W	28Hz-400Hz	75.6kg	500x920x750



Bei alle Bass-Serien:
M20 Gewindeadapter zur Montage einer Mittel-Hochton-Einheit

At all sub woofers series:
M20 thread adapter for easy mounting of Mid High units



Line Array Serie | 600W-1600W

Bei der LA-HND Serie wurde besonders durch die technologische Einbindung von physikalischen Grundlagen dafür Sorge getragen, dass diese Hi-Tech-Systeme einen präzisen und genau steuerbaren "Line Array Effekt" erzeugen.

Die LA-HND Serie Line Array Systeme besitzen ein Neodym-Magnet angetriebenes Woofer System mit Alu-Druckguß Korb, zusammen mit einem speziell abgestimmten Reflex-System, welches dem Anwender ermöglicht, mit einer druckvollen und präzisen Tieftonwiedergabe über große Distanzen hinweg zentral und gerichtet zu beschallen.

Die Mittel-Hochton Einheiten sind ebenfalls nach neuesten technologischen Gesichtspunkten für einen Einsatz als Line Array konzipiert und bieten mit Neodym-Treiber und abgestimmtem Accoustic-Wave-Guide System die bestmögliche Performance für diesen Einsatzzweck.

Durch das schon lange im Einsatz bewährte "Easy-Connect" lassen sich die einzelnen Systeme schnell und verwechslungssicher miteinander verkabeln. Ebenso schnell und sicher arbeitet das "Hang-M-Quick" System bei der mechanischen Installation der Systeme.

Um jedem Anwender ein einfaches und nachvollziehbares Hilfsmittel für den Betrieb an die Hand zu geben, wird jedes System mit einer Anleitung zum Einsatz bei verschiedenen Aufgabenstellungen ausgeliefert. Mit einem durchdachten Angebot von Zubehöerteilen, wie z.B. Transportdolly, Fluggeschirr, Rollbrett, Kabelset und vielem mehr, werden die Systeme perfekt abgerundet.

The LA-HND Series are - especially because of the construction due to physical basics, designed to create the precise and "controllable" Line Array Sound. At various other systems there is only a "Line Array Look" without controllable direction and coverage in bad combination with very different Sound Pressure levels (SPL) @ different distances.

The LA-HND Series Line Array Systems are equipped with high tech neodymium cone drivers to cover the low-Mid Range frequency section, as well as neodymium drivers for the High Frequency range. In addition with a special designed phase plug the systems are reaching the maximum limits of the Line Array construction rule.

The LA-HND Series is featuring outstanding light weight due to the state of the art engineering and the use of special reinforced 15mm multi layer housing. Because of their excellent output effectivity the systems can be driven with smaller input power - and this fact results in better sound quality due to lower distortion levels and in more reserve during operational stress situations. The Systems are including a special pre-programmed digital controller.

Application:

The models LA2081-HND and LA2101-HND are designed for near to mid range distances with smooth and agile response, due to the special driver design and speaker lay out - mainly in doors and as well out doors with medium range.

The Models 2121-HND and LA2151-HND are performing good coverage characteristics to operate mid to very high distance field - out doors.

Table with 2 columns: Type, Code. Rows include LA2081-HND max. 600W RMS @ 8 Ω, LA2101-HND max. 1200W RMS @ 8 Ω, LA2121-HND max. 950W RMS @ 8 Ω, LA2151-HND max. 1600W RMS @ 8 Ω.

Table with 6 columns: Technische Spezifikationen, Impedanz Ω, Leistung RMS, Frequenzgang bei -6dB, Gewicht, Maße HxBxT mm. Rows include LA2081-HND, LA2201-HND, LA2121-HND, LA2151-HND.

zur Tiefbasserweiterung empfehlen wir unsere Infrabassysteme

To complete the sound at the "low end" please have a look at the Infra Bass Series speaker systems

weitere Informationen unter www.ultralite.eu | more details at www.ultralite.eu

Line Array Infra-Bass-Serie | LA-IB-Series 4080W

Die Systeme der LA Infra-Bass Serie sind speziell entwickelt um das Frequenzband der PR Line Array Systeme nach unten bis hin zum Tiefbass-Fundament zu erweitern. Die LA-IB- Systeme sind durch ihr Horn-Design und ihr sehr robust ausgeführtes Gehäuse dazu geeignet einen extrem hohen maximalen Schalldruck (SPL) perfekt zu reproduzieren - in einem sehr kompakten Gehäuse, ohne Kompromisse in Belastbarkeit und Tonqualität.

Die Lautsprecher der LA-IB-Systeme werden angetrieben durch je zwei gebrückte Endstufen aus der PR Endstufenserie, die so eine Dauer-Systemleistung von 2x 2.040Watt an 4Ω sicherstellen. Eingebaut in ein professionelles Endstufencase unter Verwendung eines speziellen Anschlußfeldes ist mit Easy Connect® die Verkabelung schnell und verwechslungssicher auszuführen.

Das Controlling der Systeme übernimmt der Systemcontroller der LA Systeme, welcher schon auf die IB Systeme vorprogrammiert werden kann. Alle Lautsprecher der LA Infra-Bass Serie besitzen ein verstärktes Multiplexgehäuse und große Schalengriffe zum einfachen Handling der Boxen.

The systems of the LA Infra-Bass Series are specially developed to reinforce the frequency respons of the PR Line Array Systems to the lower range down to the lowest frequencies. The LA-IB-Systems are, due to their Horn-Design and the special constructed housing, able to produce a very high Sound Pressure Level (SPL) in a perfect way - without compromising in size, high power rating and sound quality. This result is based on the newly developed Coil Excursion Control System (ECS®), which guarantees an uncomparable dynamic - besides of smallest distortions and a very high power with very low power compression. The speakers of the LA-IB-Systems are powered with two bridged power amplifiers of the PR professional Amplifier Series, which are able to deliver 2x2040 Watts RMS power at 4Ω.

The Amplifiers are mounted in a rugged Amplifier rack and due to the PR connection panel with Easy Connect®, the cabling can be done in a easy, safe and fast way. Controlling of the systems is done by the system controller of the PR LA Systems, which could be pre-programmed to the LA-IB-Systems.

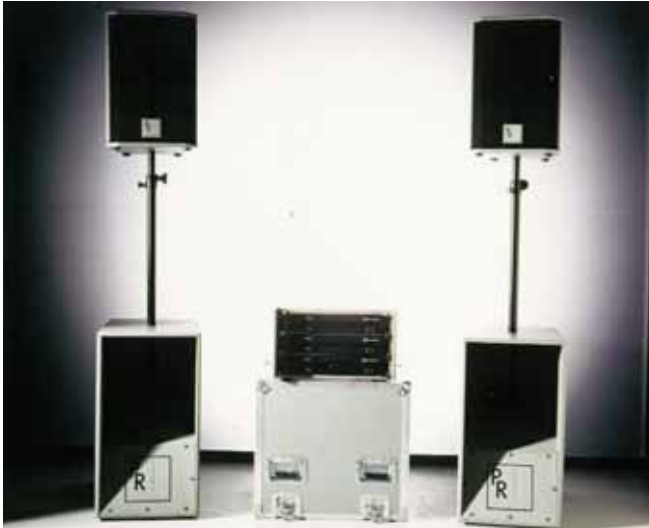
All Speakers of the LA Infra-Bass Series are equipped with a reinforced multi-layer housing and shell handles for an easy handling of the speakers

Table with 2 columns: Type, HND-Series. Rows include Set: LA IB-System 1, 2xPR1200, 2xB2180H, 2x2040W (PRSLAIB1) and Set: LA IB-System 2, 2xPR1200, 4xB1210H, 2x2040W (PRSLAIB2).

Table with 6 columns: Technische Spezifikationen, Impedanz Ω, Leistung RMS, Frequenzgang bei -3dB, Gewicht, Maße je Box HxBxTmm. Rows include LA IB-system 1 and LA IB-system 2.

weitere Informationen unter www.ultralite.eu | more details at www.ultralite.eu





Komplettsysteme | 2x1000W-2x2800

Type	Code
Komplettsystem 1-R, 2x1000W/8Ω (RMS)	PRSS1R
2 Wege Aktiv getrennt, Mid-High mit passiver Trennung, Inclusive abgestimmtem Digital-4-Wege-Systemcontroller, Verstärkerrack, Anschlussfeld, Kabelsatz und Zubehör.	
2 X Mid-High : T1081-H	
2 X Bass : B1150-R	
Systemleistung : 2 X 450 W RMS Bassbereich, 2 X 350 W RMS Mid-High Bereich	
Komplettsystem 1-RS	PRSS1RS
Slave-System zur Erweiterung des Komplettsystems 1-R (ohne Systemcontroller)	
Komplettsystem 1-H	PRSS1H
Ausführung wie Komplettsystem 1-R jedoch mit Bässen B1150-H für größere Reichweite	
Komplettsystem 2-R, 2x1100W/8Ω (RMS)	PRSS2R
2 Wege Aktiv getrennt, Mid-High mit passiver Trennung, Inclusive abgestimmtem Digital-4-Wege-Systemcontroller, Verstärkerrack, Anschlussfeld, Kabelsatz und Zubehör.	
2 X Mid-High : T1101-H	
2 X Bass : B1150-R	
Systemleistung : 2 X 750 W RMS Bassbereich, 2 X 450 W RMS Mid-High Bereich	
Komplettsystem 2-RS	PRSS2RS
Slave-System zur Erweiterung des Komplettsystems 2-R (ohne Systemcontroller)	
Komplettsystem 2-H	PRSS2H
Ausführung wie Komplettsystem 2-R jedoch mit Bässen B1150-H für größere Reichweite	
Komplettsystem 3-R, 2x1400W/8Ω (RMS)	PRSS3R
2 Wege Aktiv getrennt, Mid-High mit passiver Trennung, Inclusive abgestimmtem Digital-4-Wege-Systemcontroller, Verstärkerrack, Anschlussfeld, Kabelsatz und Zubehör.	
2 X Mid-High : T1121-H	
2 X Bass : B1180-R	
Systemleistung : 2 X 1000 W RMS Bassbereich, 2 X 600 W RMS Mid-High Bereich	
Komplettsystem 3-RS	PRSS3RS
Slave-System zur Erweiterung des Komplettsystems 3-R (ohne Systemcontroller)	
Komplettsystem 3-H	PRSS3H
Ausführung wie Komplettsystem 3-R jedoch mit Bässen B1180-H für größere Reichweite	
Komplettsystem 4-R, 2x1800W/4Ω (RMS)	PRSS4R
2 Wege Aktiv getrennt, Mid-High mit passiver Trennung, Inclusive abgestimmtem Digital-4-Wege-Systemcontroller, Verstärkerrack, Anschlussfeld, Kabelsatz und Zubehör.	
2 X Mid-High : T2102-H	
2 X Bass : B2180-R	
Systemleistung : 2 X 2040 W RMS Bassbereich, 2 X 750 W RMS Mid-High Bereich	
Komplettsystem 4-RS	PRSS4RS
Slave-System zur Erweiterung des Komplettsystems 4-R (ohne Systemcontroller)	
Komplettsystem 4-H	PRSS4H
Ausführung wie Komplettsystem 4-R jedoch mit Bässen B2180-H für größere Reichweite	

Line Array Komplettsysteme | 2x600W-2x1200

Type	Code
Line Array Komplettsystem 1, 2x600W/4Ω (RMS)	PRSLAS1
2 Wege Aktiv getrennt, Mid-High mit aktiver Trennung, Inclusive abgestimmtem Digital-6-Wege-Systemcontroller, Verstärker, Anschlussfeld, Kabelsatz und Zubehör.	
2 X Line Array : LA 2081-HND	
Systemleistung : 2 X 800W RMS/4Ω	
Line Array Komplettsystem 1S	PRSLAS1S
Slave-System zur Erweiterung des Line Array Komplettsystems 1 (gleich wie S1, ohne Systemcontroller)	
Line Array Komplettsystem 2, 2x1200W/4Ω (RMS)	PRSLAS2
2 Wege Aktiv getrennt, Mid-High mit aktiver Trennung, Inclusive abgestimmtem Digital-6-Wege-Systemcontroller, Verstärker, Anschlussfeld, Kabelsatz und Zubehör.	
2 X Line Array : LA 2101-HND	
Systemleistung : 2 X 1200W RMS/4Ω	
Line Array Komplettsystem 2S	PRSLAS2S
Slave-System zur Erweiterung des Line Array Komplettsystems 2 (gleich wie S2 ohne Systemcontroller)	
Line Array InfraBass-System 1, 2x2040W/4Ω (RMS)	PRSLAS1
Systemcontroller, 2 x Verstärker, Anschlussfeld, Kabelsatz und Zubehör	
2 X B2180-H Bass Horn	
Systemleistung : 2 X 2.040W RMS/4Ω	
Line Array InfraBass-System 2, 2x2040W/4Ω (RMS)	PRSLAS2
Systemcontroller, 2 x Verstärker, Anschlussfeld, Kabelsatz und Zubehör	
4 X B1210-H Bass Horn	
Systemleistung : 2 X 2.040W RMS/4Ω	



Frontseite Verstärkerrack mit Verstärkern & Digitalcontroller
Frontside amplifier rack with amps & digital controller



Rückseite Verstärkerrack mit Anschlusspanel
Backside amplifier rack with connector panel



DENON



DN-X1500S | 4-Kanal Matrix-In-DJ-Mixer

Type	Code
DN-X1500S, silber	DMDNX1500S
DN-X1500SK, schwarz	DMDNX1500SK

Highlights

- Matrix Input Assign: Acht Eingangsquellen können beliebig jedem Kanal zugewiesen werden. Durch die Nutzung derselben Quelle für das Multikanal-Effekt-Remixing wird eine neue Welt der Kreativität eröffnet.
- Flex Fader –45mm professioneller Crossfader mit einstellbarer Fader-Leichtgängigkeit
 - stufenlos einstellbarer Konturregler
 - außergewöhnlich gute elektrische und mechanische Eigenschaften
 - Edelstahl-Gleitschienen
 - Fader-Leichtgängigkeit einstellbar 0 bis 50g - cm
 - belastungserprobte Kontakte
- Sampler (CD-Klangqualität): Der Sampler zeichnet Audiomaterial von jeder der sechs Mixerquellen (Ch 1/2/3/4, Mic, Master) auf und bietet Editing-Optionen wie Loop, Reverse Loop, Stutter, Single Playback und A-B Trim mit variable Pitch-Control-Einstellung bis zu $\pm 100\%$.
- Eingebaute Digitaleffekte: Delay, Echo1, Echo2, Filter 1, Filter 2, Flanger, Auto Pan, Trans und Key % über Ch1/Ch2/Ch3/Ch4/Main Mic/Master – alle mit Pre-cuing-Option und bequem mit Dry/Wet Mischregler-Knopf.
- 3-Wege Beatcounter
- Auto/TAP/manueller Input – Dieses 3-Wege-System wurde entwickelt, um sicherzustellen, dass On-Board-Effekte genauestens mit der Musik übereinstimmen.
- Crossfader Start und Kanalfader Start
- Cross- und Kanalfader Start Trigger ist möglich und mit sämtlichen Denon DJ CD/MP3 Playern sowie mit den meisten anderen Marken kompatibel.
- Digitalausgang konstant 44,1 kHz, SPDIFDer DN-X1500S ermöglicht Ihnen, direkt auf CD-R oder Festplatte über den koaxialen digitalen Output-Terminal aufzunehmen.
- Stereo Send/Return Terminals Prozessor für externe Effekte. Externe und interne Effekte können gleichzeitig verwendet werden.
- 3-Band EQ (On/Off umschaltbar) mit parametrischer Frequenzeinstellung
- Main Mic und Aux Mic Eingänge (Neutrix-Combo und 1/4") mit Main und Aux/Sub-Level-Regler und EQ.
- Pre-Fader-Levels (PFL) für jeden Kanal

NEW



DN-X1100S | 4-Kanal Matrix-In-DJ-Mixer

Type	Code
DN-X1100S	DMDNX1100

Highlights

- Matrix-In: Acht Eingangsquellen können beliebig jedem Kanal zugewiesen werden. Durch die Nutzung derselben Quelle für das Multikanal-Effekt-Remixing wird eine neue Welt der Kreativität eröffnet.
- Flex Fader Crossfader, 45 mm professioneller Crossfader mit einstellbarem Leichtlauf:
 - stufenlos einstellbarer Konturregler
 - außergewöhnlich gute elektrische und mechanische Eigenschaften
 - Edelstahl-Potentiometer
 - Fader-Leichtgängigkeit einstellbar 0 bis 50g/cm
 - belastungserprobte Kontakte
- 8 Eingänge Linepegel, davon 3 Eingänge mit Phonovorverstärkung schaltbar Zuweisung frei auf alle 4 Kanäle durch Matrixschaltung.
- 4 leichtgängige 60mm Kanalfader, mit stufenlos einstellbarem Konturregler.
- Pegelanzeige für jeden Kanal, eine 13-Segment Pegelanzeige erlaubt präzise Voreinstellungen der Gain-Werte für gelungene Übergänge ohne störende Pegelsprünge.
- 3-Band EQ, HI/MID/LOW On/Off schaltbar mit "Full Kill".
- CUE-Schaltung für jeden Kanal
- Booth-Ausgang Zuweisung Sämtliche Kanäle inklusive dem Master Ausgang können durch den Booth- Ausgang wie mit Kopfhörern vorgehört werden, aber in diesem Fall laut! Natürlich kann über den symmetrierten Booth-Ausgang eine Zonenbeschallung separat geregelt werden.
- A-B Kanalfaderzuweisung
- Kraftvoller Kopfhörerausgang für besten Sound
- Fader Start: Sowohl Cross- wie auch Kanalfader Start Trigger sind möglich und mit sämtlichen DENON DJ CD/MP3/Media Playern sowie mit den Produkten der meisten anderen Premiummarken kompatibel.
- 2 unabhängige Mikrofoneingänge
 - Main Mikrophon Eingänge (Combo Eingang)
 - AUX Mikrophon Eingang (Klinke)
 mit separater 3-Band Klangregelung HI/MID/LOW
- Mikrophon Duckingschaltung, die regelbare Mikrophon Duckingschaltung ermöglicht weiche Einblendungen
- 12" Tabletop Design
- Split Cue: Wahltaste für den Kopfhörerausgang mit PFL-Anzeige.
- Masterausgang mit -10 dB Absenkung
- Masterausgang mit STEREO/MONO Schaltung
- Masterausgang symmetrisch XLR und unsymmetrisch Cinch
- Record Out unsymmetrisch Cinch
- Boothausgang symmetrisch Stereo-Klinke
- Netzschalterschutz auf Bedienebene
- Vergoldete Anschlußterminals
- Abmessungen: 320 (W) x 92,5 (H) x 357 (T) mm (ohne Gerätefüße)
- Gewicht: 6,2 kg.
- Netzteil: 230 V AC, 50 Hz
- Leistungsaufnahme: 17 W




DN-X900 | 4-Kanal Matrix-Digital I/O Rackmount DJ-Mixer

Type	Code
DN-X900	DMDNX900

Highlights

- Matrix-Eingangszuordnung
- 4 Digital-Eingänge S/P-DIF mit integriertem Abtaststratenwandler (24 Bit/32kHz, 44,1kHz, 48kHz, koaxial)
- 8 Analogeingänge, davon wahlweise 3 Phono-Eingänge schaltbar
- 4 leichtgängige 60 mm VCA Kanalfader
- Flex Fader 45mm VCA Crossfader mit Contour-Regler
- "TRACK-MARK"-Funktion
- Unabhängige PFL Kanalanzeigen
- Unabhängiger 3-Band EQ Kill (High-Mid-Low)
- Unabhängiger EQ On/Off-Schalter
- Booth Output Assign-Wahlschalter
- Externer Send/Return-Regler
- Unabhängiger Channel A-B Post-Schalter (Crossfader)
- Leistungsstarker, sauberer Kopfhörer-Ausgang


DN-X500 | 4-Kanal Matrix-In Rackmount DJ-Mixer

Type	Code
DN-X500	DMDNX500

Highlights

- 8 Eingangsquellen-Matrix
- 60mm VCA-Fader
- Separate Pegelanzeige pro Kanal
- Frequenzgeregelter Subwoofer-OUT (6,3mm Klinke)
- Fader-Start-Ausgänge (5V pulse)
- 8xAnalog-IN, Kanal 1 und 2 wahlweise Phono-/Line-Pegel schaltbar
- 2xMikrofon-IN (NEUTRIK COMBO/6,3mm Klinke)
- inkl. Talkoverfunktion einstellbar
- 3-Wege EQ (Line & Mikrofon)
- 19"/4HE


DN-X120 | 2-Kanal Matrix DJ-Mixer

Type	Code
DN-X120	DMDNX120

Highlights

- 4 x Line Input
- 2x Phono Input, schaltbar CH1, CH2
- 3-Band EQ
- Mic In, Klinke 6.3mm Mono, regelbar mit EQ und Talkover
- Symmetrische Ausgänge, Klinke 6.3mm Stereo
- Design passend zu DN-S1200


DN-X050 | 4-Kanal Matrix-In Rackmount DJ-Mixer

Type	Code
DN-X050	DMDNX050

Highlights

- 4 x Line Input
- 2x Phono Input, schaltbar CH1, CH2
- 3-Band EQ
- Mic In, Klinke 6.3mm Mono
- Symmetrische Ausgänge, Klinke 6.3mm Stereo
- 19" 2HE
- Design passend zu DN-S1200



DN-HD2500 | *DJ-Media Player/Controller*

Type	Code
DN-HD2500	DMDNHD2500

Highlights

- 40 GB Festplatte intern
- USB-Port: über separat erhältlichen USB-Hub Steuerung von bis zu 4 ext. Devices
- Festplatte extern, USB-Stick, iPod™ und USB-Keybord Anschluss
- USB-Port für PC, DENON-DJ Music Manager Software™ inklusive
- DN-D4500/DN-D4000 Playersteuerung
- 3,8" Userinterface-Display, hochauflösend, hintergrundbeleuchtet
- Multifunktionales Jogwheel mit Scratchfunktion
- XML-Playlistfunktionalität
- Next Track-Funktion mit Auto-Cross Fade einstellbar
- Loopfunktion nahtlos mit A/B Trim
- A1+A2 Hot-Start/Stutter
- 3-Wege BPM Counter: AUTO BPM, Manual TAP und manuelle Eingabe
- 4 integrierte Effekte: Echo/Echo-Loop - Flanger - Filter (High-Mid-Low)
- 3 Plattenteller-Funktionen: Brake/Dump/Reverse
- Pitch Control ±100%
- Memospeicher
- Digital-Out: 2xS/P-DIF (koax) fix
- Fader-Start Eingang 2x
- 19"/3HE Rackconsole



DN-HC4500 | *USB Midi/Audio Interface & Controller*

Type	Code
DN-HC4500	DMDNHC4500

Highlights

- Midi Steuerung für externe DJ-Software über PC USB-Port
- 24-Bit DA Wandler & Audio mit BurrBrown™ Wandlern
- ASIO/OSX Audio Support
- Open Source: Midi Command-List offen für verschiedene Midi DJ-Software z.B.: Native Instruments, Traktor Pro, Scratch Live
- Steuert optional erhältliche CD/MP3-Abspielereinheit BU-4500
- 19" 3HE Rackconsole



DN-BU4500 | *USB Midi/Audio Interface & Controller*

Type	Code
DN-HC4500	DMDNHC4500

Highlights

- Kompatibel mit Key Adjust / Master Tempo (CD oder MP3)
- MP3 Hot Start und Seamless Looping
- Cue Stutter (CD oder MP3)
- CD Text und ID3 Tag Support
- Auto BPM Zähler
- Großer Pitchbereich (CD+24 / 50 / 100%)
- Fader Start kompatibel
- CD / MP3 Laufwerk kompatibel mit DN-HD2500
- CD / MP3 Laufwerk kompatibel mit DN-HC4500
- 19" 2HE Rackconsole





DN-HS5500 | Turntable Media Player & Controller

Type	Code
DN-HS2500	DMDNHS2500

Highlights

- ALPHA Player Funktion (2 Player)
- DirectDrive Plattenteller: 2.5kg/cm Drehmoment mit Scratchfunktion
- Midi Steuerung für externe DJ-Software über PC-USB-Port
- USB-Port über separat erhältlichen USB-Hub
- Steuerung von bis zu 4 externen Devices
- Festplatte extern, USB-Stick, iPod™ und USB-Keyboard-Anschluß
- DENON-DJ Music Manager Software™ inklusive
- 3,8" Userinterface-Display, hochauflösend, hintergrundbeleuchtet

Zubehör	Code
CD-Player Modul	DMBU5501
HDD Montagekit	DMBU5502
Hard disk	DMBU5503
Doppelabspielereinheit zur Steuerung über DN-HD2500 / DN-HC4500 / DN-HS5500	DMBU4500



BU5501



BU5502



BU5503

NEW



DN-S3700 | Digital Media Turntable

Type	Code
DN-S3700	DMDNS3700

Highlights

- Slot In Drive
- direkt angetriebener High Torque 9" Plattenteller
- Schnell wechselbares Slot-In Laufwerk für minimierte Servicezeiten
- USB-Port zum Abspielen von MP3 / WAV Dateien, Festplatte extern, USB-Stick, iPod™
- USB Keyboard Support
- 24-Bit DA Wandler
- Memo Funktion mit 5000 Speicherplätzen
- Pitchcontrol +/- 100 %
- BPM Counter
- Auto/Manual
- Denon Antischock Speicher



DN-S3500 | CD-/MP3 - DirectDrive Turntable-Player

Type	Code
DN-S3500	DMDNS3500

Highlights

- DirectDrive Plattenteller: 2,5 kg/cm Drehmoment
- 4 Effekte On-Board
- 3 Plattenteller Effekte: Brake, Reverse und Dump
- Volle MP3 - Funktionalität inkl. Datei - Finder
- Next Track - Funktion mit Auto - Crossfade
- SamplerCopy/nahtlose Loop - Funktion
- 2-Weg CUE-Suchsystem



DN-S1200 | Compact CD-/Media Player & Controller

Type	Code
DN-S1200	DMDNS1200

Highlights

- MIDI Steuerung für externe DJ-Software über PC-USB-Port z.B Native Instruments "Traktor Pro"
- Abspielen von MP3/WAV Dateien über externe Festplatte, USB-Stick, iPod™
- USB-Keyboard-Anschluß
- Scratch Disk berührungssensitiv mit Echtzeit-Scratchfunktion
- Next Track-Funktion mit Auto-Cross Fade
- 4 integrierte Effekt-Flanger
- Filter High, Mid, Low
- Echo
- Echo Loop
- Loop-B-Punkt Trim-Funktion



DN-S1000 | Compact CD-/MP3-Player

Type	Code
DN-S1000	DMDNS1000

Highlights

- Scratchdisc berührungssensitiv mit Echtzeit-Scratchfunktion, auch MP3!
- Slot-In Drive
- MP3-Wiedergabe mit vollem Funktionsumfang und File/Folder-Search
- Next Track-Funktion mit Auto-Cross Fade
- 3-Wege BPM Counter: AUTO BPM, Manual TAP und manuelle Eingabe
- 4 integrierte Effekt-Flanger
- Filter Höhen, Mitten, Tiefen
- Echo
- Echo Loop
- Loop-B-Punkt Trim-Funktion



DN-D6000 | Doppel-CD-/MP3-Player

Type	Code
DN-D6000	DMDND6000

Highlights

- Slot-In Drives
- MP3-Wiedergabe mit vollem Funktionsumfang und File/Folder-Search
- CD-Text/CD-R/CD-RW Wiedergabe
- Sampler mit 15 Sekunden Kapazität, auch MP3!
- Next Track-Funktion mit Auto-Cross Fade
- Loop-B-Punkt Trim/Move-Funktion
- Pitch Control CD: bis zu ±100%, MP3: bis zu ±16%
- 3-Wege BPM Counter: AUTO BPM, Manual TAP und manuelle Eingabe
- 4integrierte Effekte: Flanger, Filter (High-Mid-Low), Echo und Echo/Loop
- 3 Plattenteller-Funktionen (auch MP3!): Drag-S/Brake/Reverse
- 70mm Jogwheels mit Echtzeit-Scratchfunktion für Main/Sampler, auch MP3!
- Player: 19"/2HE - Remote: 19"/3HE



DN-D4500 | Doppel-CD-/MP3-Player

Type	Code
DN-D4500	DMDND4500

Highlights

- Key Adjust (=Master Tempo), auch für MP3!
- Auto BPM Counter (Beatcounter), auch für MP3!
- MP3-Wiedergabe mit vollständiger Unterstützung von:
 - MP3 Loopfunktion, nahtlos mit B-Point-Trim
 - MP3 Plattenteller – Brake - Funktion
 - MP3 Hot-Start/Stutter
- Pitch Control erweitert: CD:±100%/MP3:±16%
- Frame- und Quick- Search
- Cue Stutter, auch für MP3!
- Brake Effect einstellbar, auch für MP3!
- Player: 19"/2HE - Remote: 19"/2HE





DN-C100P | CD-/MP3-Player

Type	Code
DN-C100P	DMDNC100P

Highlights

- CD-Text/CD-R/CD-RW Wiedergabe
- Infrarot Fernbedienung
- Optischer digitaler Ausgang
- Programmierte Wiedergabe
- Zufällige Wiedergabe
- Wiederholende Wiedergabe (Track oder Disk)
- 19", 3HE Rackmontage



DN-C615 | CD-/MP3-Player

Type	Code
DN-C615	DMDNC615

Highlights

- CD-Text/CD-R/CD-RW Wiedergabe
- Shockproof: 10 Sekunden stoßsicher durch Pufferspeicher
- MP-3-Wiedergabe (ID-3 tag Vers. 1.*/Vers. 2.0)
- Sofortstartfähig
- Tastenfeld (11 Tasten inklusive 0/Clear) erlaubt eine direkte Titelanwahl
- Auto-Cue-Funktion
- Programmierte Wiedergabe: bis zu 99 Titel
- Pitch-Control: Geschwindigkeit regelbar $\pm 12\%$
- Digital-OUT: S/P-DIF koaxial (Cinch/RCA)
- 19", 2HE, Rackmontage

NEW



DN-C620 | Professional CD-/MP3-Player

Type	Code
DN-C620	DMDNC620

Highlights

- Steuerbar über Infrarotfernbedienung, RS232, Frontpanel, GPIO
- Zusätzlicher Infraroteingang auf der Rückseite
- Kabelfernbedienungsanschluß auf der Rückseite für Play, Pause, Cue, FWD, FF, Skipback, Track Jump +/-, and Stop
- Symmetrischer XLR-Eingang, Unsymmetrischer Cinch-(RCA) Eingang
- Analoge Ausgänge
- Coaxial (S/PDIF - RCA) oder AES/EBU (XLR) Digitale Ausgänge
- ISRC, POS-Codes von kommerziellen CDs, CD-Text, ID-3 tag über RS232
- Symmetrische Analogausgänge (XLR) mit Pegeltrimmern
- Digital-OUT: S/P-DIF koaxial (Cinch/RCA)
- CD-Laufwerk Slot-In
- 19", 1HE, Rackmontage



DN-C635 | Professional CD-/MP3-Player

Type	Code
DN-C635	DMDNC635

Highlights

- CD-Text/CD-R/CD-RW Wiedergabe
- Shockproof: 10 Sekunden stoßsicher durch Pufferspeicher
- Pitch-Control: Geschwindigkeit regelbar $\pm 12\%$
- Sofortstartfähig
- Auto-Cue-Funktion
- Play- und Finish-Modus schaltbar ("Theatermodus")
- Symmetrische Analogausgänge (XLR) mit Pegeltrimmern
- Digital-OUT: S/P-DIF koaxial (Cinch/RCA)
- MP-3-Wiedergabe (ID-3 tag Vers. 1.*/Vers. 2.0)
- Parallele Schnittstelle (D-Sub-25-Pin) inkl. Fader-Start
- Serielle Schnittstelle D-Sub 9-pin, RS-232C/RS-422A
- 19", 2HE, Rackmontage



DENON

NEW



DN-V100P | *DVD-Player*

Type	Code
DN-V110	DMDNV110

Highlights

- Integrierter Video-Scaler mit Videoformaten: 480p, 720p, 1080i & Full-HD 1080p
- HDMI Auswahlbutton an der Frontseite
- 12bit 108MHz hochspezifizierte Video DACs für hohe Bildqualität
- 24bit / 192kHz PCM1782 Audio DAC für großen Dynamikbereich
- DivX ULTRA zertifiziert (Version 3.11, 4, 5, 6. VOD Video Content)
- HDMI Video Ausgang mit HDMI "Black Level Enhance" und HDMI multi-channel Audio Transfer
- Separate Analog & Digital Schaltkreise, discrete Video Schaltkreise
- DTS, PCM & Dolby Digital Daten-Ausgang
- Regelung für Helligkeit, Kontrast, Farbe, Gamma Korrektur, Schärfe
- Wiedergabe von: MP3 & MP3 VBR/WMA/JPEG/KPCD
- Programmwiedergabe, Zufallswiedergabe (Random)
- 19", 2HE, Rackmontage



DN-V210, DN-V310 | *DVD-Player*

Type	Code
DN-V210	DMDN-V210
DN-V310	DMDN-V310

Highlights

- Wiedergabe: DVD/ DVD-R, CD, VCD, MP3, WMA, DivX
- HDMI-fähig (High Definition Multimedia Interface)
- NTSC / PAL Konvertierung
- IR Fernbedienung
- Optischer/Koax Digitaler Ausgang
- On Screen Display (OSD)
- Variabler Hintergrund
- Automatische Wiedergabe
- Hochwertiger 96 kHz 24-bit D/A-Wandler
- Tastensperre
- RS-232C Anschluß
- Serielle Fernbedienung (nur DN-V310)
- 19", 2HE, Rackmontage



DN-HP700 | *DJ-Kopfhörer*

Type	Code
DN-HP700	DMDNHP700

Highlights

- Dynamische Konstruktion mit geschlossener Rückseite
- 40mm Treiber
- Zusammenklappbar
- Verstärkte Drehgelenke
- H/P-Anschluß in 2 Größen
- Spiralanschluskabel mit elastischer Isolierung
- Verstärkte Zugentlastung für hohe Zuverlässigkeit
- Seitenabdeckung aus Edelstahl mit Denon DJ Logo
- "Cooler Stile" und modernes Design
- Austauschbare Ohrpolster (optional)



DN-HP1000 | *Hochleistungs-DJ-Kopfhörer*

Type	Code
DN-HP1000	DMDNHP1000

Highlights

- Dynamische Konstruktion mit geschlossener Rückseite
- Große 53mm Treiber
- Zusammenklappbar
- Verstärkte Drehgelenke
- H/P-Anschluß in 2 Größen
- Halbgewundenes, weich isoliertes Kabel
- Verstärkter Kabelzug für hohe Zuverlässigkeit
- Inklusive stilvoller Ledertasche
- In rostfreie Stahlplatte geätztes Denon DJ Logo
- "Cooler Stile" und modernes Design
- Austauschbare Ohrpolster (optional)




DVJ-1000 | *Pro DVD Video/CD Deck*

Type	Code
Pioneer DVJ 1000	PIDV1000

Digitales CD/DVD-Deck, großes, helles Wave- und Daten-Display, CD- DVD- und MP3-kompatibel, PAL- und NTSC-Konverter, Rückwärts- und Vorwärts-Loop, Preview Monitorausgang, kompaktes Gehäuse

Technische Spezifikationen

Spannungsversorgung	AC 220-240V, 50/60Hz
Leistungsaufnahme	40W
Gewicht	5,4kg
Abmessungen (B x T x H)	320 x 408 x 109mm
Frequenzgang	4Hz - 20kHz
Signal- / Rauschabstand	115dB oder mehr (JEITA)
Klirrfaktor	0,004% (JEITA)


CDJ-1000 MK3 | *Digitales CD Deck*

Type	Code
Pioneer CDJ-1000 MK3	PICD1000MK3

Digitales CD-Deck mit MP3, Jog Wheel mit einstellbarem Widerstand, hohe Auflösung, Hot-Loop / Hot-Cue, Wide Pitch Control, Digitalausgang, Wave- und Daten-Display, vergoldete Cinchbuchsen

Technische Spezifikationen

Spannungsversorgung	AC 220-240V, 50/60Hz
Leistungsaufnahme	27W
Gewicht	4,2kg
Abmessungen (B x T x H)	320 x 370 x 105mm
Frequenzgang	4Hz - 20kHz
Signal- / Rauschabstand	115dB oder mehr (JEITA)
Klirrfaktor	0,006% (JEITA)
Abtastfrequenz	


CDJ-800 MK2 | *Digitales CD Deck*

Type	Code
Pioneer CDJ-800 MK2	PICD800MK2

Digitales CD-Deck mit MP3, hochwertiges Club-Standard Jog Wheel, Dot-Matrix-Display, schnelle Suchfunktion, Auto-Beat-Loop, Wide Pitch Control, Quick Return, Digitalausgang, voll MP3-kompatibel.

Technische Spezifikationen

Spannungsversorgung	AC 220-240V, 50/60Hz
Leistungsaufnahme	24W
Gewicht	4,0kg
Abmessungen (B x T x H)	305 x 344 x 108mm
Frequenzgang	4Hz - 20kHz
Signal- / Rauschabstand	115dB oder mehr (JEITA)
Klirrfaktor	0,006% (JEITA)

weitere Infos & technisches Datenblatt (PDF): www.pioneer.de


CDJ-400 | *CD-Spieler mit MP3*

Type	Code
Pioneer CDJ-400	PICD400

Unterstützt Wiedergabe von USB-Geräten, unterstützt MP3, MIDI, CDR/-RW, neues beleuchtetes Jog Wheel, Jog-Brake-Effekte (Jet, Wah, Roll), neue Scratch-Effekte (Bubble, trans Wah), Beat Loop, Hot Loop, kompatibel mit Pioneer DJ Software & ideal kombinierbar mit DJM400

Technische Spezifikationen

Spannungsversorgung	AC 220-240V, 50/60Hz
Leistungsaufnahme	19W
Gewicht	2,7kg
Abmessungen (B x T x H)	217.9 x 296.3 x 107.5mm
Frequenzgang	4Hz - 20kHz
Signal- / Rauschabstand	115dB oder mehr (JEITA)
Klirrfaktor	0,006% (JEITA)
Ausgänge	Cinch (RCA)
Steuereingang	3.5mm Klinke



CDJ-200 | *CD-Spieler mit MP3*

Type	Code
Pioneer CDJ-200	PICD200

Digitale Jog Break-Effekte, voll MP3-kompatibel, Hot-Loop, 4-Beat-Autoloop, Loop-Cutter, Dot-Matrix-Display, Digitalausgang, Auto-BPM-Counter, Real-Time-Seamless-Loop, Quickslot mit blauer LED.

Technische Spezifikationen

Spannungsversorgung	AC 220-240V, 50/60Hz
Leistungsaufnahme	16W
Gewicht	3,2kg
Abmessungen (B x T x H)	216 x 292 x 100mm
Frequenzgang	4Hz - 20kHz
Signal- / Rauschabstand	110dB oder mehr (JEITA)
Klirrfaktor	0,006% (JEITA)



CDJ-100S | *CD-Spieler*

Type	Code
Pioneer DVJ-100S	PICD100S

Digitales Deck, Digital Jog Break-Effekte (Zip, Jet & Wah), Mastertempo (Pitch Lock), Auto-Cue, Shock-Proof-Speicher, CD- und CDR-Wiedergabe, hochwertiges, massives Gehäuse.

Technische Spezifikationen

Spannungsversorgung	AC 220-240V, 50/60Hz
Leistungsaufnahme	15W
Gewicht	2,2kg
Abmessungen (B x T x H)	217 x 297 x 91mm
Frequenzgang	4Hz - 20kHz
Signal- / Rauschabstand	96dB oder mehr (EIAJ)
Klirrfaktor	0,006% (EIAJ)



MEP7000 | *Digitale Media Spieler*

Type	Code
Pioneer MEP-7000	PIMEP7000

19" CD/MP3 Digital Media Player für Rackmontage, 4.3" Farb-LCD, Intuitiver Benutzeroberfläche, USB MIDI / HID fähig, Wiedergabe von USB Speicher, CD-G Karaoke Composite Video Ausgang, "Scratch Friendly Jog Wheel" mit 6 Jog-Effekten, Auto Mix von Playlisten Doppel-Digital-Ausgang

Technische Spezifikationen

Spannungsversorgung	AC 220-240V, 50/60Hz
Leistungsaufnahme	33W
Gewicht Controller & Spieler	6.1kg
Abmessungen (B x T x H) Controller	483 x 133 x 84mm
Abmessungen (B x T x H) Laufwerkseinheit	483 x 91 x 325mm
Frequenzgang	4Hz - 20kHz
Signal- / Rauschabstand	115dB oder mehr (JEITA)
Klirrfaktor	0,006% (JEITA)



CMX-3000 | *Twin-CD-Spieler*

Type	Code
Pioneer CMX-3000	PICM3000

Jog-Dial mit transparentem Mittelteil, Master Tempo, Hot-Cue & Hot-Loops, Auto-Mix, Auto-Beat, Beat & Emergency-Loop, Scratch-Modus, Wave-Display, Digitalausgänge, integrierter Speicher,

Technische Spezifikationen

Spannungsversorgung	AC 220-240V, 50/60Hz
Leistungsaufnahme	49W
Gewicht Controller / Spieler	2kg / 5,6kg
Abmessungen (B x T x H) Controller	482 x 132 x 82mm
Abmessungen (B x T x H) Spieler	482 x 252 x 90 mm
Frequenzgang	4Hz - 20kHz
Klirrfaktor	0,006% (JEITA)





DJM-3000 | 4-Kanal Mixer

Type	Code
Pioneer DJM-3000	PIDJM3000

Die übliche Bandbreite von Effekten wird erweitert durch den weltweit ersten Effect Mix Mode, der in Verbindung mit einem Auto Beat Effector leicht und präzise Musikphrasen mit Effekten verändert und dies bei automatischer BPM-Synchronisierung. Und wie alle anderen Mixer der Pro DJ-Produktserie glänzt er natürlich mit diversen Auto BPM-Funktionen und separaten 3-Band-Equalizern für jeden Kanal.

Technische Spezifikationen

Spannungsversorgung	AC 220-240V, 50/60Hz / 40W
Gewicht	6.9kg
Abmessungen (B x T x H)	482 x 220 x 107mm
Frequenzgang	20Hz - 20kHz
Signal- / Rauschabstand	Line: 87dB, Phono: 77dB, Mic: 69dB
Klirrfaktor	0,02% oder weniger



DJM-1000 | 6-Kanal Performance Mixer

Type	Code
Pioneer DJM-1000	PIDJM1000

Professioneller digitaler 6-Kanal-Mixer, 19", 24Bit/96kHz-Samplingrate, 3-Band EQ, Cross- & Linefader-Kurve-Einstellung, 3-Band-Master-Isolator, 2-Send-Return, 2-Band-Booth-EQ, MIDI-Out / MIDI-Crossfader, digitale & analoge Ein-/Ausgänge.

Technische Spezifikationen

Spannungsversorgung	AC 220-240V, 50/60Hz
Leistungsaufnahme	63W
Gewicht	12kg
Abmessungen (B x H x T)	482 x 214 x 375mm
Frequenzgang	4Hz - 20kHz
Signal- / Rauschabstand	Line: 104dB, Phono: 88dB, Mic: 84dB, Crosstalk 88dB
Klirrfaktor	0,05% (JEITA)
Abtastfrequenz	96kHz/24Bit



DJM-909 | 2-Kanal Battle-Mixer mit Effekten & Touchscreen

Type	Code
Pioneer DJM-909	PIDJM909

2-Kanal-Scratch-Effekt-Mixer, 50BPM- & Fadereffekte auf Crossfader und Kanalfader,

Technische Spezifikationen

Spannungsversorgung	AC 220-240V, 50/60Hz
Leistungsaufnahme	31W
Gewicht	6.5kg
Abmessungen (B x H x T)	251 x 107.9 x 381.6mm
Frequenzgang	20Hz - 20kHz
Signal- / Rauschabstand	Line: 93dB, Phono: 78dB, Mic: 64dB
Klirrfaktor	0,02% oder weniger



DJM-800 | 4-Kanal Performance Mixer

Type	Code
Pioneer DJM-800	PIDJM800

MIDI-kompatibler DJ-Mixer, 4-Kanal, 96kHz/24Bit digital, Hi-End-Sound 32Bit, 61 zuweisbare MIDI-Steuerungen, 4 Digitaleingänge, 13 Beateffekte, Roll Sampler, großes, helles Dot-Matrix-Display

Technische Spezifikationen

Spannungsversorgung	AC 220-240V, 50/60Hz
Leistungsaufnahme	30W
Gewicht	7,5kg
Abmessungen (B x T x H)	320 x 381 x 108mm
Frequenzgang	20Hz - 20kHz
Signal- / Rauschabstand	Line: 104dB, Phono: 88dB, Mic: 84dB
Klirrfaktor	0,005% oder weniger
Abtastfrequenz	96kHz/24Bit



DJM-700 | 2-Kanal Battle-Mixer

Type	Code
Pioneer DJM-700, silber	PIDJM707
Pioneer DJM-700K, schwarz	PIDJM707K

Der herausragende 4-Kanal-Mixer versetzt den DJ in die Lage, noch nie gehörte, explosive Live-Performances zu gestalten: Der DJM-700 ist reinstes – 96kHz/24-bit – Dynamit. Der Mixer kann MIDI frei zuweisen, er befördert die DJM-Linie in eine neue Liga, indem er digitales DNA (bekannt von Vorläufern wie DJM-1000 und DJM-800) verbindet mit neuen digitalen Effekten, welche die Erwartungen, die an Mixer aus dem mittleren Segment gestellt werden, weit übertreffen. Mit seinen normgerechten Abmessungen und seinem Layout sowie der doppelwandigen Struktur, die digitales Rauschen unterdrückt, ist der DJM-700 sowohl robust als auch zuverlässig. Der Mixer ist wie geschaffen dafür, in Bars, Clubs und Studios für Furore zu sorgen.

Technische Spezifikationen

Spannungsversorgung	AC 220-240V, 50/60Hz
Leistungsaufnahme	33W
Gewicht	6.6kg
Abmessungen (B x H x T)	320 x 107.9 x 378.4mm
Frequenzgang	20Hz - 20kHz
Signal- / Rauschabstand	Line: 104dB, Phono: 94dB, Mic: 82dB, Crosstalk 88dB
Klirrfaktor	0,005% oder weniger



lieferbar auch in schwarz | also available in black



DJM-400 | 2-Kanal Performance Mixer

Type	Code
Pioneer DJM-400	PIDJM400

2-Kanal-Mixer mit 4-Beat-Inloop-Sampler, 96kHz/24Bit digitaler Mixer, 3-Band-EQ, 2 Mikrofoneingänge, Crossfader-Curve-Einstellung, Auto-BPM-Counter, Beat-Select-Tasten.

Technische Spezifikationen

Spannungsversorgung	AC 220-240V, 50/60Hz
Leistungsaufnahme	13W
Gewicht	3,2kg
Abmessungen (B x T x H)	223 x 305 x 107
Frequenzgang	20Hz - 20kHz
Signal- / Rauschabstand	Line: 97dB, Phono: 82dB, Mic: 78dB
Klirrfaktor	0,007% oder weniger
Abtastfrequenz	96kHz / 24Bit



SEP-C1 | Software Controller & Software

Type	Code
Pioneer Software DJ S & Softwarecontroller SEP-C1	PISEPC1

Der Pioneer SEP-C1 arbeitet als Software-Controller für kompatible DJ-Software, wie z.B. unser "DJS", das im Bundle enthalten ist. Auf dem Computer gespeicherte Dateien lassen sich intuitiv verwalten und abspielen - wie mit entsprechenden Hardware-Playern. Damit haben Sie Ihre DJ-Performance ganz einfach besser im Griff als mit Tastatur oder Maus. Der Pioneer SEP-C1 gehört zum Lieferumfang des MEP-7000 Multi Entertainment Players, ist aber auch separat zu haben.

Technische Spezifikationen

- Stromversorgung über USB
 - Abmessungen: 483 x 91 x 32 5mm
 - Gewicht: 1,7 kg
 - USB-Kabel, DJS-Software und Handbuch im Lieferumfang enthalten
- * Das abgebildete Notebook ist nicht im Lieferumfang enthalten..





DJS | Software

Type	Code
Pioneer Software DJS	PIDJ5

Pioneer DJS ist eine PC-basierte Softwarelösung fuer die zunehmende Anzahl von DJs die mit MP3-Dateien arbeiten. Diese Software ist ebenso intuitiv wie Pioneers CDJ Turntables & Mixers und bietet viele der selben Features wie zum Beispiel Cue und Loop Punkte, Scratching Beat Synchronisation und vieles andere mehr.selbst Anfänger auf dem Gebiet der DJ Mixer haben einfachen Zugang zur DJing-Funktion, dank der automatischen Temposynchronisierungsfunktion, Taktanzeigefunktion usw. des Programmes.

Spezifikationen

- Auto-Mix-Funktion
- Wellenform-Displays mit Anzeige der Cue & Loop-Punkte
- BPM Synchronisierung und Beat-Synchronisierung
- Acht Effekte: Delay, Echo, Auto Pan, Trans, Filter, Flanger, Reverb und Pitch Shifter
- Fader-Start-Funktion für die kontrollle über 2 Player (Kanal-Fader und Cross-Fader)
- 4 Cue-Tasten oder Loops in einem Track

NEW



HDJ-2000 | Professioneller DJ Kopfhörer

Type	Code
Pioneer HDJ-2000	PIDVJ000

Der professionelle High Quality Kopfhörer für DJs.Der Pioneer HDJ-2000 bietet kristallklare Wiedergabe, saubere Frequenztrennung und maximalen Tragekomfort - ebenso ideal für Live-Performances wie für die Arbeit im Studio.

Technische Spezifikationen

- Typ: Vollkommen geschlossener dynamischer Kopfhörer
- Frequenzbereich: 5 bis 30.000 Hz
- Impedanz: 36 Ω
- Sensitivität: 107 dB
- Max. Eingangsleistung: 3.500 mW
- Treiber: 50 mm, kalottenförmig
- Kabel: 1,2 m lang, einseitige Verbindung, Spiraltyp (ausgestreckte Länge 3 m)
- Stecker: 3,5 mm 3P-Minstecker (vergoldet, Gewindetyp)
- Gewicht: 290 g (ohne Kabel)
- Zubehör: Tragetasche, 6,3 mm 3P Steckeradapter (vergoldet, Gewindetyp)



HDJ-1000 | Professioneller DJ Kopfhörer

Type	Code
Pioneer HDJ-1000	PIDVJ1000

Sein futuristischer Look spiegelt die neuesten technischen Komponenten im Innern. Eine Kombination, die den HDJ-1000 zum erklärten Favoriten der Top-DJs weltweit macht. Diese geschlossenen, dynamischen Kopfhörer sind im Gebrauch extrem komfortabel.

Technische Spezifikationen

- Typ: Vollkommen geschlossener dynamischer Kopfhörer
- Frequenzbereich: 5 bis 30.000 Hz
- Impedanz: 40 Ω
- Sensitivität: 107 dB
- Max. Eingangsleistung: 3.500 mW
- Treiber: 50 mm, kalottenförmig
- Stecker: 3,5 mm 3P-Minstecker (vergoldet, Gewindetyp)
- Gewicht: 270 g (ohne Kabel)
- Kabel: 1,2 m lang, einseitige Verbindung, Spiraltyp (ausgestreckte Länge 3 m)
- Zubehör: Tragetasche, 6,3 mm 3P Steckeradapter (vergoldet, Gewindetyp)



SE-DJ-5000 | DJ Kopfhörer

Type	Code
Pioneer HDJ-1000	PISEDJ50

Der SE-DJ5000 ist speziell für den Einsatz in lauter Umgebung konzipiert. Die hochwertigen Ohrmuscheln und das Schulterpolster ermöglichen den komfortablen Gebrauch auch auf nur einem Ohr, wobei der DJ beide Hände für seine Arbeit frei hält. Die Ohrmuscheln des SE-DJ5000 können in jede beliebige Achse gedreht werden und durch den ausgeklügelten Falteinrichtung kann er im kompakten Format leicht und sicher geschützt transportiert werden. Stereo/Mono Schalter.

Technische Spezifikationen

- Typ: Vollkommen geschlossener dynamischer Kopfhörer
- Frequenzbereich: 5 bis 28000 Hz
- Impedanz: 55 Ω
- Sensitivität: 105 dB
- Max. Eingangsleistung: 3.000 mW
- Treiber: 50 mm, kalottenförmig
- Zubehör: Schulterpolster, 6.3mm Adapterstecker, Gürtelclip


EFX-1000 | Professionelles digitales Effektgerät

Type	Code
Pioneer EFX-1000	PIEF1000

Professionelles digitales Effektgerät, 24Bit/96kHz Samplingrate, Beat-Rhythmus-effekte, Digital Jog Break, Jog-Memory-Play, Jog-Break-Meter, Signal-Flow-Switch, Digital-Link-Funktion.

Technische Spezifikationen

Spannungsversorgung	AC 220-240V, 50/60Hz
Leistungsaufnahme	14W
Gewicht	2,4kg
Abmessungen (B x T x H)	320 x 234 x 101
Frequenzgang	20Hz - 28kHz
Signal- / Rauschabstand	83dB
Klirrfaktor	0,007% oder weniger
Abtastfrequenz	96kHz / 24Bit


EFX-500R | Performance Effector

Type	Code
Pioneer EFX-500R rot	PIEF500R
Pioneer EFX-500 silber	PIEF500

Performance Effector, 16Bit/48kHz Samplingrate, Beateffekte, Digital Jog Break, 3-Band-Isolator, Midi-In, Midi-Out, Auto-BPM

Technische Spezifikationen

Spannungsversorgung	AC 220-240V, 50/60Hz
Leistungsaufnahme	14W
Gewicht	2,0kg
Abmessungen (B x T x H)	277 x 225 x 84
Frequenzgang	20Hz - 22kHz
Signal- / Rauschabstand	83dB
Klirrfaktor	0,01% oder weniger
Abtastfrequenz	48kHz / 16Bit


Technics SL-Serie | DJ Plattenspieler

Type	Code
Technics SL-1210 MK5 schwarz	TE1210MK5
Technics SL-1210 MK2 schwarz	TE1210
Technics SL-1200 MK5 silber	TE1200MK5
Technics SL-1200 MK2 silber	TE1200
Technics SL-1210 M5G schwarz	TE1210M5G

Highlights SL1210 MK5E

- Alu-Druckgußgehäuse / Gummieinlage
- Quarz-Direkt-Antrieb
- Gleichstrommotor
- Skaliertes Tonarmende
- Pitch-Reset
- Brake Speed Control
- Antiskating bis 6g
- Massearmer Tonarm mit Kardanauflösung
- Helikoid TonarmhöhenEinstellung
- Auslieferung ohne Tonabnehmer
- Abmessungen (B x H x T) 453 x 172 x 355 mm
- Gewicht: 18kg


Technics RP-DJ-1210 | Professioneller DJ Kopfhörer

Type	Code
Technics RP-DJ-1210	TERPDJ1210E

Professioneller, geschlossener DJ-Kopfhörer mit exzellentem Wirkungsgrad für schnelle Bassimpulse. Einzeln wegklappbare und variabel arretierbare Ohrmuscheln mit geschlossener Konstruktion zur Abschottung von Außengeräuschen.

Technische Spezifikationen

- Arbeitsprinzip dynamisch, geschlossener Typ
- Farbe silber
- Wandler 41 mm, Magnet Neodym
- Impedanz 32 Ohm / 1kHz
- Empfindlichkeit 106 db/mW
- Belastbarkeit 1500 mW, Nennleistung 200 mW
- Frequenzgang 5 - 30.000 Hz
- Kabellänge 3m, Kabelführung einseitig, Stecker 3.5 mm Stereo-Mini, vergoldet
- Gewicht 230 g
- Zubehör 6.3mm-Adapter 6.3 vergoldet, Transportetui





Concorde	Scratch	Night Club E MKII	Arkiv	DJ S	Elektro
Ausgangsspannung bei 1000 Hz, 5 cm/sec.	7mV	8mV	6 mV	6 mV	7.5 mV
Kanal Balance bei 1 kHz	1.5 dB	2 dB	2 dB	2 dB	1.5 dB
Kanaltrennung bei 1 kHz	25 dB	23 dB	23 dB	23 dB	25 dB
Kanaltrennung bei 15 kHz	15 dB	15 dB	15 dB	15 dB	15 dB
Frequenzbereich bei -3dB	20-20.000 Hz	20-22.000 Hz	20-22.000 Hz	20-20.000 Hz	20-22.000 Hz
Nadel	Spherical	Special elliptical	Special elliptical	Spherical	Spherical
Tip-Radius	R 18 µm	r/R 13/25 µm	r/R 13/25 µm	R 18 µm	R 18 µm
Auflagekraftbereich	3.0-5.0 g (30-50 mN)	2.0-5.0 g (20-25 mN)	2.0-4.0 g (20-40 mN)	2.0-4.0 g (20-40 mN)	3.0-5.0 g (30-40 mN)
Empfohlene Auflagekraft	4.0 g (40 mN)	3,0 g (30 mN)	3.0 g (30 mN)	3.0 g (30 mN)	4.0 g (40 mN)
Tonabnehmer Gewicht	18.5 g	18.5 g	18.5 g	18.5 g	18.5 g
Tonabnehmer Optik / Nadel optik	neonrot / neonrot	schwarz / orange	weiß / weiß	blau / blau	white/white
Order-Code (Komplettsystem + 1 Zusatznadel)	ORCCSCRR	ORCCNCEE	ORCCARAR	ORCCDJSS	ORCCLEEE
Ersatznadel	ORNSC	ORNNCE	ORNAR	ORNDSJS	ORNEL

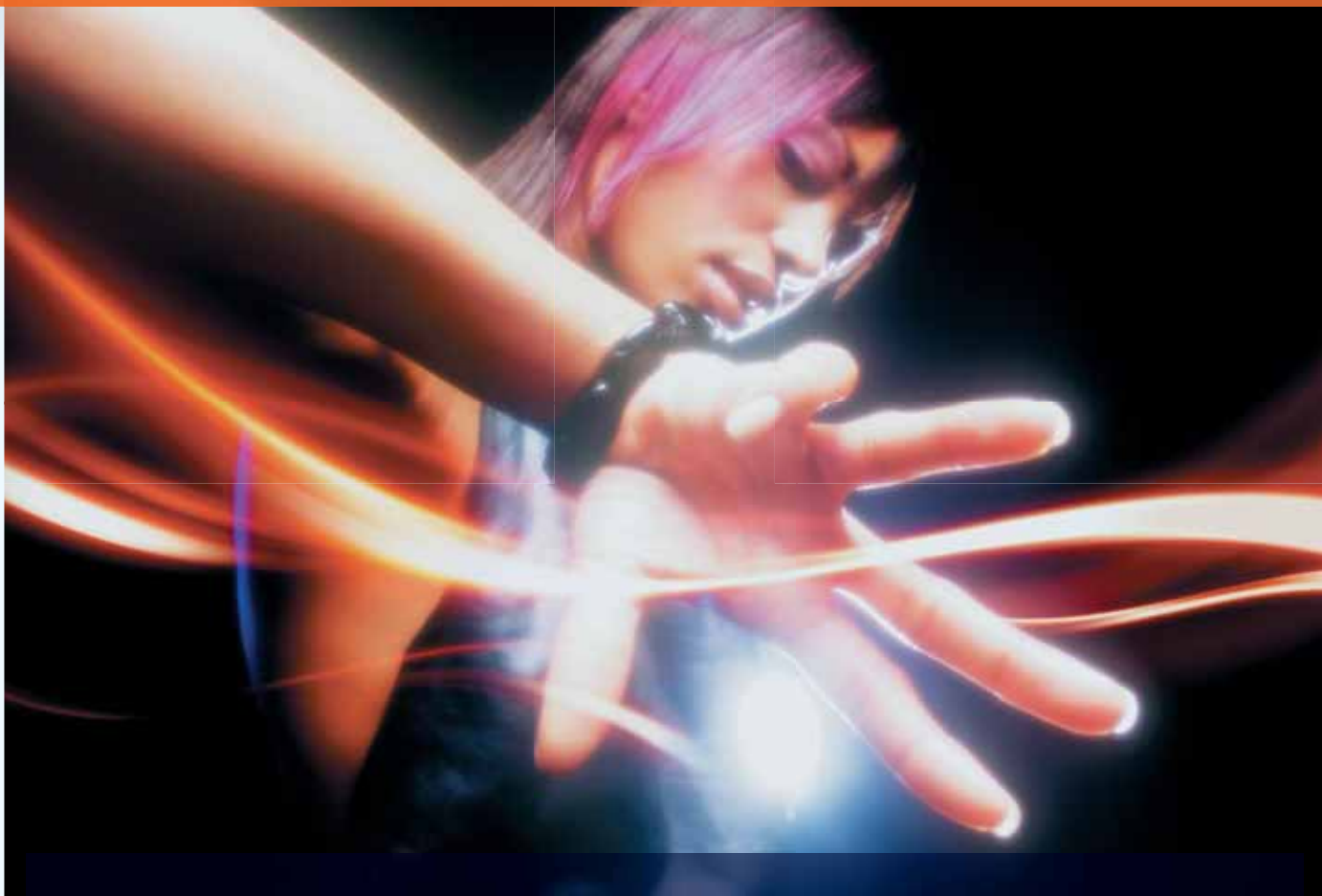


Concorde	Pro S	Pro	Gold	O-Bert	DIGITRACK
Ausgangsspannung bei 1000 Hz, 5 cm/sec.	5mV	5 mV	6 mV	11 mV	8 mV
Kanal Balance bei 1 kHz	2 dB	1.5 dB	1.5 dB	1.5 dB	1.5 dB
Kanaltrennung bei 1 kHz	20 dB	20 dB	23 dB	22 dB	22 dB
Kanaltrennung bei 15 kHz	15 dB	15 dB	15 dB	15 dB	15 dB
Frequenzbereich bei -3dB	20-20.000 Hz	20-20.000 Hz	20-22.000 Hz	20-22.000 Hz	20-20.000 Hz
Nadel	Spherical	Spherical	Special elliptical	Spherical	Spherical
Tip-Radius	R 26 µm	R 18 µm	r/R 13/25 µm	R 18 µm	-
Auflagekraftbereich	3.0-5.0 g (30-50 mN)	3.0-5.0 g (30-50 mN)	2.0-5.0 g (20-50 mN)	3.0 g (30 mN)	2.0-4.0 g (20-40 mN)
Empfohlene Auflagekraft	4.0 g (40 mN)	4.0 g (40 mN)	3.0 g (30 mN)	4.0 g (40 mN)	3.0 g (30 mN)
Tonabnehmer Gewicht	18.5 g	18.5 g	18.5 g	18.5 g	18.5 g
Tonabnehmer Optik / Nadel optik	schwarz / schwarz	silber / silber	gold / gold	schwarz / weiß	rot / rot
Order-Code (Komplettsystem + 1 Zusatznadel)	ORCCPROSS	ORCCPROPRO	ORCCGOGO	ORCCQBQB	ORCCDIDI
Ersatznadel	ORNPROS	ORNPRO	ORNGO	ORNQB	ORNDI

Ortofon Systeme

Ortofon-Tonabnehmersysteme haben sich in den vergangenen Jahren als Markenstandard etabliert. Als OM Versionen zum Einbau in Standard Tonkopfschlitten oder im eleganten integrierten Design als Concorde-Version zum Anschluss an Tonarme mit Standard-Überwurfmutter. Im Beipack der Concorde Serie befindet sich ein aufsteckbarer Gummigriff, der dem DJ Einfinger-Aufsetzaktionen erleichtert. Die gut sichtbare teilweise floureszierende Nadelspitze im extra großen Nasenauschnitt vereinfacht das Aufsetzen der Nadel. Spezielle, dem heavy duty Alltag in Discoteken angepassten Nadelaufhängungen verleihen den Concorde-Systemen ihre hohe

Unempfindlichkeit gegen Vibrationen und Querbeschleunigungen beim Scratchen. Hohe Ausgangsspannungen von 5 - 6 mV bei minimiertem Generatorwiderstand ergeben ausgezeichnete Signal/Rausch-abstände und der volle Dynamikbereich der Anlage kann optimal ausgenutzt werden. Die Concorde-Systeme liefern wir vorzugsweise als Set mit 2 Nadeln im praktischen Etui, was den Vorteil eines günstigeren Preises und gleichzeitig optimalen Schutz bei Versand und Transport bietet.



Lampenwechsel im Handumdrehen.

OSRAM Lok-it!®. Schneller, leichter, sicher.

OSRAM hat Fassung und Sockel des Lok-it!®-Systems verbessert, um den Austausch von heiß- und kaltzündfähigen Lampen zu vereinfachen. Für alle, bei denen der Lampenwechsel schnell gehen muss – das OSRAM Lok-it!®-Portfolio bietet Ihnen die perfekte Lösung.



PG47 Base



PGJX50 Base



PGJX28 Base

SEE THE WORLD IN A NEW LIGHT

OSRAM

