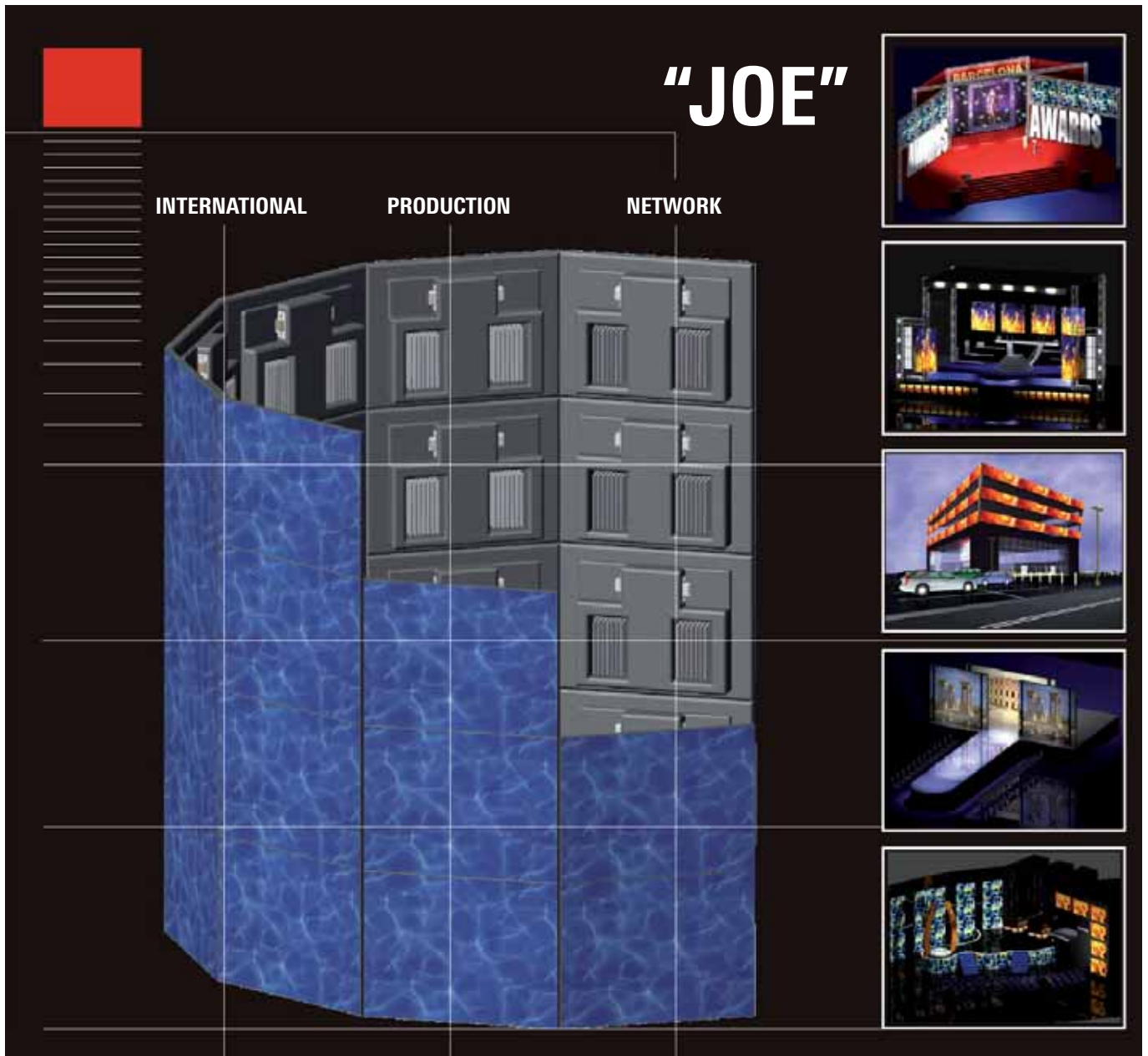




INPRONET		
LED-Design-Systeme <i>LED design systems</i>		002-005
<i>"JOE" and "SINDY" LED design modules</i>		
Edirol, Pioneer		
Video Mischpulte <i>video mixer</i>		006
<i>Edirol V4, Edirol V8, Pioneer SVM-1000</i>		
Pioneer, Sanyo, Panasonic		
Videoprodukte <i>video products</i>		007
<i>Pioneer DVD-V8000, Sanyo PLC-XF70, Panasonic TH65 P9K</i>		
Ultralite		
Projektionsleinwände <i>projection screens</i>		008
<i>Fast Fold, New Slim, New Mot, Mot Large</i>		

Bilder: Inpronet LED-Design-Module





“JOE”

INTERNATIONAL
PRODUCTION
NETWORK

“JOE” Design-Modul-Systeme

Im LED Modul JOE sind die innovativsten Fortschritte miteinander vereint. Das Modul zeichnet sich durch hohe Leistung aus und ist universell einsetzbar. Eine max. Helligkeit von 7.250 cd/m² und eine Bildwiederholungsfrequenz von 2000 Hz garantieren eine erstklassige Grafik in jedem Umfeld. Ein weiteres Highlight des Moduls ist, dass alle Module einzeln steuerbar sind. Bei dieser Bildqualität ist das bisher nicht möglich gewesen. Doch JOE überzeugt nicht nur durch seine Leistung, sondern auch durch die hohe Einsetzbarkeit. Durch Wassergeschütztes Gehäuse ist das Modul außenbereichsfähig (IP65) – und das bei Temperaturen von -35°C bis +50°C. Auch die Kabellänge von bis zu 30m vom Netzteil mit beliebig vielen Modulanschlussmöglichkeiten erlaubt höchste Flexibilität. Das Kühl-system funktioniert lüfterlos, wodurch JOE geräuschlos läuft und auch nicht verstaubt. JOE ist also die optimale Lösung im Innen- und Außenbereich.

Das Control System bietet einen DVI und VGA Input, sowie 10 Cat6 Ausgänge. Pro Ausgang können 128 Module (JOE oder SINDY) eingesetzt werden. Der Controller überzeugt auch durch seine einzigartige Software, JERRY. Diese ermöglicht manuelle Konfigurationen Ihrer individuellen Bedürfnisse. So lassen sich Kontrast, Helligkeit, RGB-Wert und Gamma-Wert je nach Einsatzgebiet anpassen. Auch bietet JERRY die Möglichkeit die LED Module flexibel zu adressieren, sodass Reihenfolge und Position beliebig getauscht werden können

The LED module JOE combines the most innovative technical developments. Profit from its high performance as well as from its universal utilizability. A max. brightness of 7.250 cd/m² and a refresh rate of 2.000 Hz guarantee qualitatively high graphics in every surrounding. Another highlight of the module is that you can access every single module separately. Regarding the high quality, this is a completely new innovation. JOE not only convinces through its quality but also through its utilizability. The water-proof case (IP 65) makes JOE perfectly suitable for outdoor usage – and that within a range of -35°C (-31°F) to +50°C (122°F). Also the max. cable length of 30 m from the power supply with as many Module Connectors as you need allows highest flexibility. The cooling system works without any fan which makes JOE noiseless and resistant to dust. For that reasons JOE is the optimal interior and exterior solution.

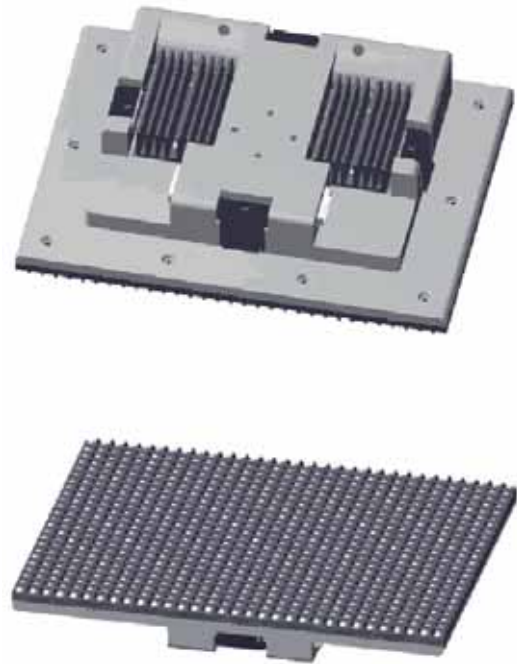
The control system provides a DVI and a VGA input as well as 10 Cat6 outputs. In every output you can put in 128 modules (JOE or SINDY). The controller also convinces through its unique software, JERRY. It makes it possible to configure settings like contrast, brightness, RGB values and gamma value. With JERRY it is also possible to address the LED modules flexible so that order and position of the single modules are interchangeable.

“JOE” and “SINDY” modules are made in Germany.

Spezifikationen "JOE" Design-Modul-Systeme

Modul "JOE"

Parameter	Value
Colours	16.7 mln
Pixel configuration	1R, 2G, 1B
Pixel pitch (real)	16 mm
Brightness 1m ² : Visual perception	max. 13 000 cd/m ²
Brightness 1m ² : Technical	max. 7250 cd/m ²
Brightness 1pix: Technical	max. 5.67cd
Viewing angle (H / V)	120° / 120°
Input power per 1m ²	220V / 4A / 40-50Hz
Input power Modul	48V / 0.8A
Max. cable Length from PowerSupply	up to 30m
Modul size	0.256 x 0.192 m
Pixel per Modul (real)	16 x 12 pix
Pixel per Modul (virtual)	32 x 24 pix
Weight 1m ²	20 kg
Operating temperatur range	up -35° to + 50°
Protection EN60529	IP65 (outdoor)
Cooling system	free air (no fans)
Viewing distance	7m
Weight	1kg
Refresh rate	2000 Hz
Lifetime (50% brightness)	100 000 hours
Type	Code
Modul "JOE"	INJOE
Power Supply 8-12 Module ("JOE" / "SINDY")	INPS

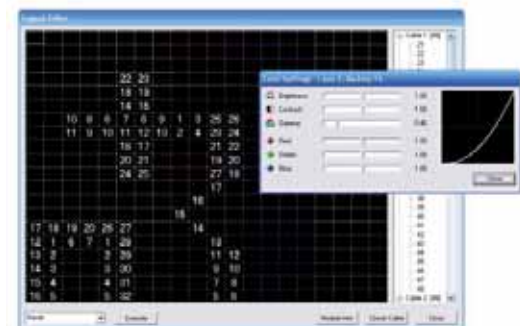


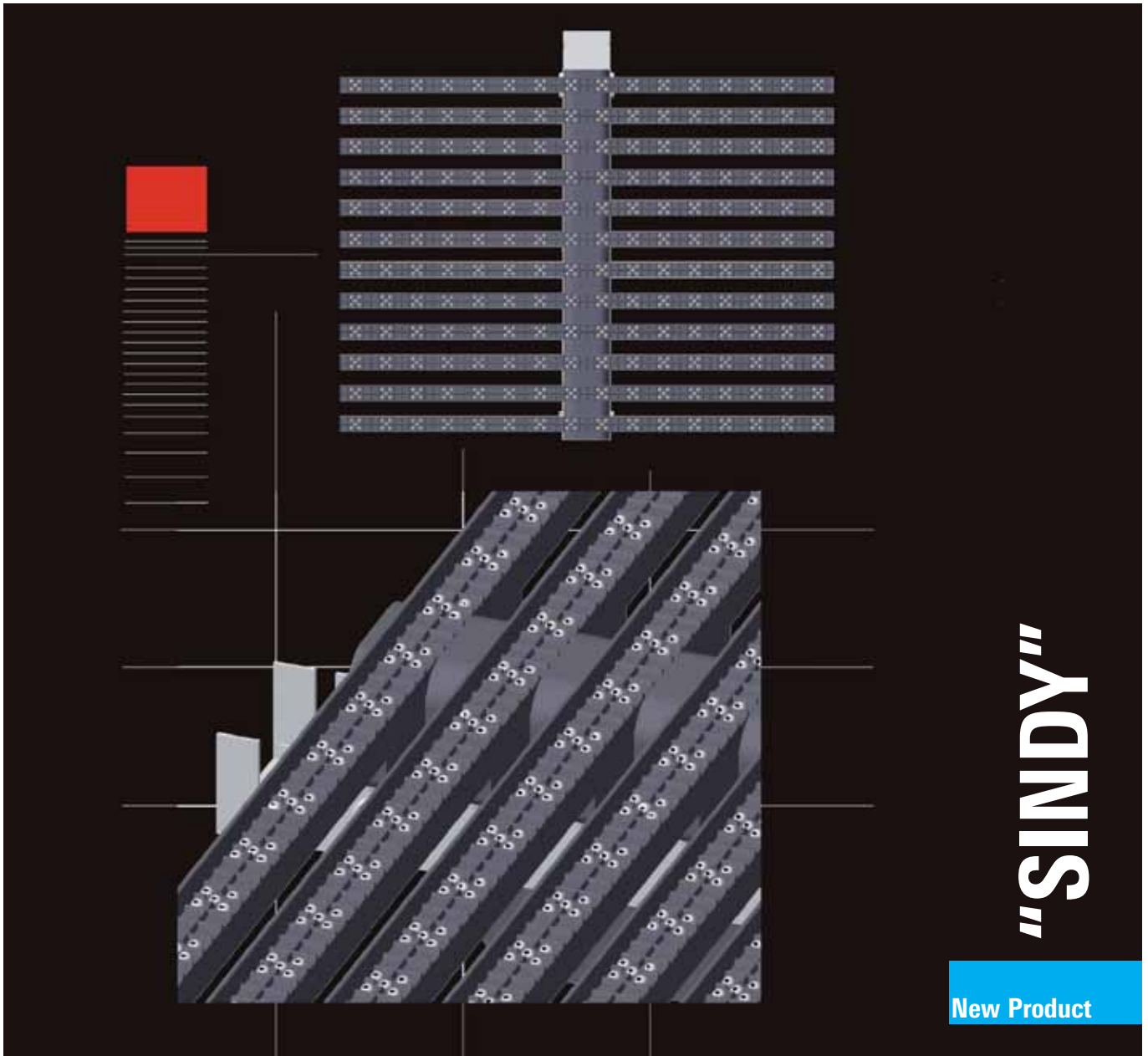
Kontrollsystem "JERRY"

Parameter	Value
Input	DVI / VGA / RGBHV
PC	Windows XP/Vista
Brightness control frequency	100 levels
Brightness control power (automatic time switching)	3 levels (low, standard, high)
Output	10 lines x Cat6
1 line loading	max.128pcs. modules "JOE" or "SINDY"
Display size max. per 1 controller	1280pcs. modules "JOE" or "SINDY"
Pixel per Display max. (real)	512 x 384 pix.
Pixel per Display max. (virtual)	1024 x 768 pix.
Display size max. with VGA-Strecher (optional)	5120 pcs. modules "JOE" or "SINDY"
Pixel per Display max. (real) with VGA-Strecher (optional)	1024 x 768 pix.
Pixel per Display max. (virtual) with VGA-Strecher (optional)	2048 x 1536 pix.
Type	Code
Control Software "JERRY"	INJERRY
Inpronet 19" Video-Controller	INVC19

Zum Anschluss der Module an den PC wird ein Video-Controller benötigt, der die Umsetzung der DVI-Signale zu den Modulen steuert. Der entsprechende Controller wird gerade auf 19"-Format redesigned, Sie finden ihn in unserem Webshop unter www.ultralite.eu

To connect the modules with the PC a video controller, that transforms the DVI signal to the modules, will be necessary. The original Inpronet controller is just redesigned to 19" rackmount. More information in our webshop www.ultralite.eu





"SINDY"

New Product

"SINDY" Design-Modul-Systeme

SINDY ist die 42% transparente Version der Firma INPRONET. Mit einer max. Helligkeit von 4.150 cd/m² und einer Bildwiederholungsfrequenz von 2000 Hz liegt auch SINDYs Leistung im ganz oberen Bereich der transparenten LED Module. Durch die gleiche, hochwertige Ausstattung wie JOE ist auch SINDY außenbereichsfähig, geräuschlos, temperaturbeständig, langlebig und universell einsetzbar.

Das Control System bietet einen DVI und VGA Input, sowie 10 Cat6 Ausgänge. Pro Ausgang können 128 Module (JOE oder SINDY) eingesetzt werden. Der Controller überzeugt auch durch seine einzigartige Software, JERRY. Diese ermöglicht manuelle Konfigurationen Ihrer individuellen Bedürfnisse. So lassen sich Kontrast, Helligkeit, RGB-Wert und Gamma-Wert je nach Einsatzgebiet anpassen. Auch bietet JERRY die Möglichkeit die LED Module flexibel zu adressieren, sodass Reihenfolge und Position beliebig getauscht werden können.

SINDY is INPRONET's 42% transparent version of a LED solution. With a max. brightness of 4.150 cd/m² and a refresh rate of 2000 Hz SINDY shows an outstanding high performance compared to other transparent LED modules. Provided with the same high-quality equipment as JOE, SINDY is as suitable for outdoor usage, noiseless, temperature-resistant, durable and universally applicable.

The control system provides a DVI and a VGA input as well as 10 Cat6 outputs. In every output you can put in 128 modules (JOE or SINDY). The controller also convinces through its unique software, JERRY. It makes it possible to configure settings like contrast, brightness, RGB values and gamma value. With JERRY it is also possible to address the LED modules flexible so that order and position of the single modules are interchangeable.

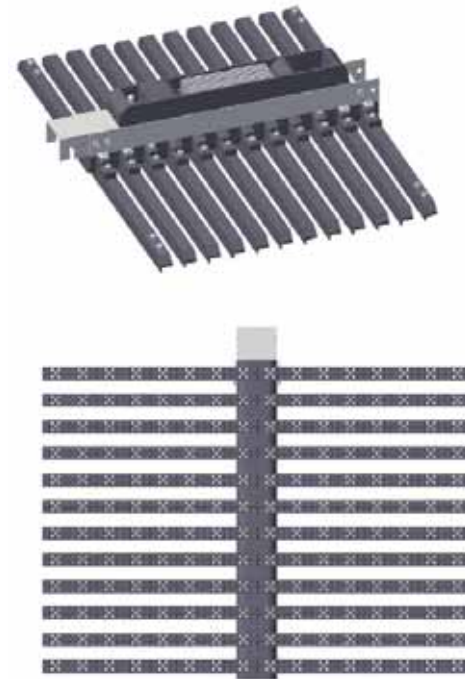
"JOE" and "SINDY" modules are made in Germany.

INPRONET®

Spezifikationen "SINDY" Design-Modul-Systeme

Modul "SINDY"

Parameter	Value
Colours	16.7 mln
Pixel configuration	1R, 2G, 1B
Pixel pitch (real)	40 mm
Brightness 1m ² : Visual and Technical	max. 4150 cd/m ²
Brightness 1pix: Technical	max. 6.65cd
Viewing angle (H / V)	120° / 120°
Input power per 1m ²	220V / 1.2A / 40-50Hz
Input power Modul	220V/0.34A/40-50Hz
Max. Moduls in 1-line with cable 3 x 1.5mm ² (220V)	32 pcs
Modul size	0.64 x 0.48 m
Pixel per Modul (real)	16 x 12 pix
Pixel per Modul (virtual)	non virtual
Weight 1m ²	11.5 kg
Operating temperatur range	up -35° to + 50°
Protection EN60529	IP65 (outdoor)
Cooling system	free air (no fans)
Viewing distance	up to 10 m
Weight	3.5kg
Refresh rate	2000 Hz
Lifetime (50% brightness)	100 000 hours
Type	Code
Modul "SINDY"	INSINDY
Power Supply 8-12 Module ("JOE" / "SINDY")	INPS

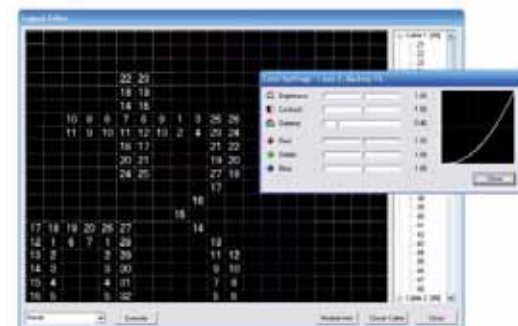


Kontrollsystem "JERRY"

Parameter	Value
Input	DVI / VGA / RGBHV
PC	Windows XP/Vista
Brightness control frequency	100 levels
Brightness control power (automatic time switching)	3 levels (low, standard, high)
Output	10 lines x Cat6
1 line loading	max.128pcs. modules "JOE" or "SINDY"
Display size max. per 1 controller	1280pcs. modules "JOE" or "SINDY"
Pixel per Display max. (real)	512 x 384 pix.
Pixel per Display max. (virtual)	1024 x 768 pix.
Display size max. with VGA-Strecher (optional)	5120pcs. modules "JOE" or "SINDY"
Pixel per Display max. (real) with VGA-Strecher (optional)	1024 x 768 pix.
Pixel per Display max. (virtual) with VGA-Strecher (optional)	2048 x 1536 pix.
Type	Code
Control Software "JERRY"	INJERRY
Inpronet 19" Video-Controller	INVC19

Zum Anschluss der Module an den PC wird ein Video-Controller benötigt, der die Umsetzung der DVI-Signale zu den Modulen steuert. Der entsprechende Controller wird gerade auf 19"-Format redesigned, Sie finden ihn in unserem Webshop unter www.ultralite.eu

To connect the modules with the PC a video controller, that transforms the DVI signal to the modules, will be necessary. The original Inpronet controller is just redesigned to 19" rackmount. More information in our webshop www.ultralite.eu





Edirol V4 | Video Mixer

Type	Code
V4	EDV4

Features

- Video Mischer / Umschalter mit 4 Kanal Eingang
- Independent 2-Kanal TBC / Frame Synchronizer
- Independent 2-channel Digital Effects
- Professioneller T-Bar Video Fader
- leichte Bedienbarkeit

Bei dem V-4 handelt es sich um einen äußerst kompakten 4-Kanal Video Mixer. Seine umfangreichen Features erlauben einen Einsatz in den verschiedensten Einsatzbereichen von Clubs, Kirchen, Theatern bis hin zu Liveaufführungen. Das kompakte Design des V-4 ermöglicht es dem Nutzer weitgehend unabhängig von äußeren Begebenheiten Video zum Leben zu erwecken. Mit Blick auf den Cutting Edge Multimediakünstler hat die innovative V-LINK Technologie seinen Weg in das V-4 gefunden. Bei V-LINK handelt es sich um eine aufregende neue Möglichkeit im Bereich der Echtzeitsteuerung digitalen Videomaterials. Es erlaubt dem Nutzer u.a. Clips, Video Effekte und Überblendungen in Echtzeit in Verbindung mit dem Edirol DV-7PR (extra erhältlich) vorzunehmen. Der V-4 Video Mischer bietet zudem eine MIDI In/Out/Through Schnittstelle zur Echtzeit- oder Sequenzergesteuerten Kontrolle externer Videoquellen mit Effekten und Überblendungen.

Technische Spezifikationen

Format:	ITU601, NTSC or PAL format Sampling: 13.5MHz, 4:2:2 (Y:B-Y:R-Y) / 8-bit Frame Synchronizer: Individual 2-channel (Individual 2-channel TBC : Time Base Correction)
Transition:	Dissolve, White fade, Black fade Wipe (about 200 patterns)
Effects:	Composite effects: Chroma-key, Luminance-key Individual 2-channel effects: Colorise, Strobe, Picture-in-Picture, Mirror, Multi-screen, Negative, Still (Field freeze or Frame freeze), Solarise, Color filter
Video Input:	S-Video (Y/C): 2 channels (Mini DIN 4-pin type) Composite: 4 channels (RCA pin type)
Video Output:	S-Video out (Y/C): 1 channels (Mini DIN 4-pin type) Composite out: Output : 2 channels (RCA pin type) Preview out : 1 channel (RCA pin type)
Control:	MIDI: MIDI IN x 1, MIDI OUT x 1 (Remote control through MIDI equipment) TAP: BPM setting
Power Supply:	AC Adaptor: DC 9V (Model : PSB-1U, 117V/230V/240V included)
Dimensions:	290(D) x 225(W) x 75(H) mm
Weights:	2.2 kg

weitere interessante Produkte, z.B. LVS-400 sowie PDF der Bedienungsanleitung finden Sie auf: www.edirol.de



Edirol V8 | Video Mixer

Type	Code
V8	EDV8

Features

- Videoausgabe in DV-Qualität mit durchgängig digitaler Verarbeitung
- Direkte Einspeisung von Computer-Signalen möglich
- Neue Video-Filter und zahlreiche Überblendungen
- Unabhängige Fader für jeden Bus und den Master-Ausgang
- Die nächste Generation des V-LINK-Steuerprotokolls sorgt für perfekte Audioanbindung

Der EDIROL V-8 bietet eine erweiterte visuelle Erfahrung und ist die natürliche Weiterentwicklung des legendären V-4 4-Kanal-Video-Mixers. Der 8-Kanal-Video-Mixer V-8 bietet alle Funktionen des V-4, verfügt jedoch über mehr Kanäle, zwei wählbare RGB-Eingänge, Monitor-Ausgänge und zusätzliche leistungsstarke Spezialeffekte. Der V-8 greift die großartigen Features des V-4 auf, wie dessen einfache Bedienung, sein hochqualitatives Digitalprocessing, seine zahlreichen Video-Effekte und seine BPM-Synchronisation der Musik. Dieser Video-Mixer der nächsten Generation erweitert die Möglichkeiten der visuellen Präsentation und Performance. Er bietet das Potenzial für ganz neue Anwendungen und Dimensionen.

Technische Spezifikationen

Video Format	Video: NTSC oder PAL (ITU601) PC-RGB: 640 x 480/120 Hz, 800 x 600/120 Hz, 832 x 624/75 Hz, 1024 x 768/80 Hz, 1152 x 864/80 Hz, 1152 x 870/75 Hz, 1280 x 1024/75 Hz, 1600 x 1200/60 Hz RGB VH: positive/negative Logic
Video-Sampling-Rate	Video: 4:2:2 (Y:B-Y:R-Y), 8-bit, 13,5 MHz
Frame-Synchronizer	2 Systeme
Überblendungseffekte (mehr als 200 verschiedene)	Mix (Aufblenden/Dissolve, Non-Additiver Mix [NAM], Full-Additiver Mix [FAM]), Wipe (Hard-Edge-Wipe, Soft-Edge-Wipe), Key, Slide, Stretch, User-Überblendung
Video Effekte:	Standbild, Strobe, Afterimage, Feedback, Shake, Negativ, Färben/Colorize, Find-Edge, Silhouette, Einfarbig/Mono-Colour, Emboss, Posterize, Color-Pass, Luminance-Key, Chroma-Key, Flip, Multi, Spiegeln/Mirror, u.a.
Stromaufnahme	2 A (AC-Netzteil PSB-1U 0,4 A)
Abmessungen	238 (W) x 315 (D) x 134 (H) mm
Gewicht	3,2 kg
Zubehör:	AC-Netzteil, Netzkabel, 4 x BNC-Cinch-Videoadapter, 4 x Befestigungsschraube für Video-Fader, Bedienungsanleitung

weitere Infos: www.edirol.de



Pioneer SVM-1000

Type	Code
Pioneer SVM-1000	PISVM1000

Für den Einsatz mit mit DVJ-1000 DVD/CD-Decks entwickelt, gibt der Pioneer SVM-1000 Ihnen umfassende Kontrolle, indem er die Audio- und Video-Elemente Ihrer Performance synchronisiert. Dank der integrierten Visualisierungsfunktion des SVM-1000 können jetzt auch DJs, die bisher ohne visuelle Elemente gearbeitet haben, mit der Musik synchronisierte Visuals völlig problemlos in ihr Set integrieren. Mit einem LCD-Touchpanel, einer Vielzahl von beeindruckenden Effekten, 96-kHz/24-Bit-Studio-Klangqualität und MIDI-Funktionalität funktioniert der SVM-1000 ähnlich wie die Mixer der renommierten Pioneer DJM-Reihe. Daher können DJs die AV-Funktionen des Mixers weitgehend intuitiv einsetzen und bei ihren Sets ganz neue Gestaltungsmöglichkeiten nutzen!

Audio Spezifikationen

No. of Channels	4
Channel EQ	3-Band
EQ Range	-26 ~ +6 dB
Fader Curve	3
Level Meter Type	Individuell
Level Meter Size	15 Segmente
CD/LINE Input	6
PHONO Input	2
Digital Input (Coaxial)	2
MIC Input (XLR)	1 (Neutrik Combi)
MIC Input (1/4 inch Phone)	1 (Hinten)
Cross Fader:	3 Fader Curves, Assignable

Video Spezifikationen

Video Beat Effects 1	2
Video Touch Effects	12
Video Trim	ja
Video EQ - Mapable	ja
Visualise	rja
JPEG View	rja
JPEG Loading	Über USB oder SD-Speicherkarte
Text Generator	ja
Text Memory (SD Card)	60
Text Input	Über Display oder Tastatur
Dimensions	(W x H x D) 500 x 202,4 x 420,6 mm
Weight	12,8 kg
Power Consumption	58 Watt
SN Ratio:	Line 105 dB
SN Ratio:	Phono 96 dB
SN Ratio:	Mic 89 dB
Harmonic Distortion	0.005% oder weniger
Crosstalk	89 dB

weitere Infos: www.pioneer.de





Pioneer DVD-V8000

Type	Code
Pioneer DVD-V8000	PIDVDV8000BKT

Features

- Auflösung (1.024 x 768 Pixel)
- Kontrastverhältnis (1.600:1)
- Helligkeit (5.000 ANSI-Lumen)
- Flüssigkeitskühlsystem
- Lens-Shift-Funktion
- Seitenformat 4:3 /Umschaltbar 16:9

Der DVD-V8000 baut auf die Erfolge seiner Vorgänger auf und bietet professionellen Anwendern erweiterte Möglichkeiten sowie eine nochmals verbesserte Haltbarkeit und weiter verbesserte Bildqualität. Das neue Design des Players erlaubt nun noch einfachere Rack-Installation. Ideal für kommerziellen Einsatz, Lern- oder öffentliche Anwendungen, die konstante Leistung auch in Extremsituationen voraussetzen. Der DVD-V8000 ist unser bisher stabilster Industrie DVD-Video Player, mit einer Mean Time Between Failure (MTBF) Rate von 50.000 Stunden. Die einzelnen Bauteile des Laufwerks sind versiegelt und staubdicht um einen möglichst hohen Schutz gegen äußere Einflüsse zu realisieren

Für erweiterte PC Steuermöglichkeiten hat der DVD-V8000 eine serielle 9/15Pin Schnittstelle, die die Steuerung über RS-232C Befehle erlaubt.

Zwei Vorder- und ein Rück-USB Eingang erlauben den Anschluss von Mäusen, Trackballs oder weiteren Eingabegeräten. Der Anschluss eines USB-Speichermediums erlaubt das Laden und Speichern von eigenen Einstellungen. So ist z.B. das leichte Konfigurieren einer größeren Zahl von Playern schnell und bequem möglich

Technische Spezifikationen

Bildzeilen	1080i für HDTV
Laufwerk	versiegeltes Laufwerk und bürstenloser Antriebsmotor für lange Lebensdauer und wartungsfreien Einsatz
Interface	RS-232C für erweiterte Computersteuerung; Parallel Eingangsschnittstelle für einfache Player Steuerung über Tasten
Benutzeroberfläche	grafisch für Standalone Nutzung des Players
Monitorausgang	Separat mit zuschaltbarem On-Screen Display (ideal für Live Events)
CD- und DVD-Formate	alle
Tray/Key/Remote Lock	ja
Präzises Multi-Player/Multi-Screen Playback	ja
Einzelbildgenaue Suchfunktion	ja
Interner Timer und Power-On Start Funktion	ja
Stromversorgung	AC 220 - 240V, 50/60Hz
Leistungsaufnahme	23 W, Standby Modus 1W
Abmessungen (B x H x T)	420 x 86,2 x 309,2mm
Gewicht	5,3 kg

Zubehör	Code
DVD-V8000BKT Rackmontagekit	PIDVDV8000BKT



Sanyo PLC-XF70

Type	Code
PLC-XF70 9.000 ANSI-Lumen	SAXF70

Features

- Helligkeit: 9.000 ANSI Lumen mit 2-Lampen-System
- XGA-Auflösung (1.024 x 768)
- Kontrastverhältnis: 2.000 : 1
- Anorganische LCD-Panels sorgen für eine faszinierende Bildqualität
- Motorisierte horizontale und vertikale Lens-Shift-Funktion erlaubt flexible Positionierung

Technische Spezifikationen

Kategorie	Professional
Panel	3 x 1,8" TFT p-Si (4:3); Microlens
Lampe	2 x 330 W NSH (LMP-104)
Helligkeit in ANSI-Lumen	9.000
Lampenlebensdauer	3.000 h (Eco-Mode)/2.000 h (Normal-Mode)
Lüftergeräusch	48 dB (Normal-Mode)
Standardobjektiv	Lieferung ohne Objektiv*
Kontrastverhältnis	2.000 : 1
Auflösung in Pixel	1.024 x 768 (XGA)
Bilddiagonale min-max	40"-600"
Ausleuchtung	90 %
Bandbreite/Frequenz	230 MHz, horizontal 15-120 kHz, vertikal 48-120 Hz
Farbsysteme	PAL, SECAM, NTSC, NTSC4.43, PAL-M/N
Anschlüsse	Eingang 1: DVI-D (digital/HDCP), D-Sub15 (RGB) Eingang 2: 5 x BNC (RGBHV/Video/Y-Pb/Cb-Pr/Cr), Mini DIN 4-pin (S-Video) Eingang 3: frei belegbar mit optionalen Einschubboards Eingang 4: frei belegbar mit optionalen Einschubboards Steuereingang 1: D-Sub9 (RS232) Steuereingang 2: 3,5 mm Stereo-Klinke (Kabelfernbedienung) Steuereingang: D-Sub9 (RS232)
Keystone-Korrektur	vertikal +/-40°, horizontal +/-20°
Hochzeilen TV-Signal	720p/1.080i
Computer-Kompatibilität	U-XGA/S-XGA+/S-XGU-XGA/S-XGA+/S-XGA/W-XGA/XGA/S-VGA/VGA
Stromverbrauch/Spannung	680 W (Eco-Mode)/950 W (Normal-Mode)/ 18 W (Stand-by-Mode)/100-240 V
Garantie:	3 Jahre
Maße (B x H x T)	530 x 267,5 x 757 mm
Gewicht	27,6 kg
Standardzubehör	Batterien, Bedienungsanleitung (CD-ROM), D-Sub15-Kabel, Netzkabel, Real Colour Manager Pro Software, PIN Code Label, 2 Objektivadapter, 3 Lichtabweiser

Achtung! Die Lieferung erfolgt ohne Objektiv. Es gibt 10 verschiedene Wechselobjektive. Weitere Infos, technisches Datenblatt und einen Entfernungssrechner finden Sie unter: www.sanyo.de

Zubehör optional	Code
Ersatzlampe	SAELXF46E



Panasonic Plasma 65"

Type	Code
TH-65PF9EK	PATH65PF9EK

Features

- Auflösung (1920 x 1080 Pixel)
- 65" Bildschirmdiagonale
- Kontrast (5000:1)
- 68,7 Milliarden Farben
- 16:9 Format
- Vielseitige Anschlussmöglichkeiten

Das Plasma Display TH-65PF9EK (schwarz) wartet mit einer Full-High-Definition Auflösung (1920 x 1080 Pixel) und dem eindrucksvollen Kontrastverhältnis von 5000:1 auf. Ein Farbraum von 68,7 Milliarden Farben und eine Fülle neuer Technologien erlauben den neuen Displays eine detailgetreue Darstellung und überzeugende Bilder in allen Umgebungen und Einsatzbereichen.

Zu den neuen technologischen Features zählt u.a. das weiterentwickelte New MACH Panel und die automatische Helligkeitsregelung für stärkere Leuchtkraft. Die High-Precision MPD Rauschreduktion sorgt für knackige, scharfe Bilder bei schnellen Bewegungsabläufen.

Die Vielzahl an Lösungen und modularen Schnittstellen-Optionen bietet Ihnen außerdem eine maximale Integrationsfähigkeit. In die Multi-Funktions-Slots der Displays lassen sich Anschluss-Boards für alle derzeit verfügbaren Formate bzw. Signale platz sparend direkt im Gehäuse unterbringen. Unterstützt werden alle analogen (z.B. RGB, Komponenten-Video, S-Video, Composite) oder digitalen Eingangssignalquellen (z.B. HDMI, DVI, HD-SDI). Die Panasonic Plasma Displays sind damit besonders geeignet für den Einsatz am POS und POI, für Vorträge, in Besprechungsräumen, auf Messen, als Überwachungsmedium im Sicherheitsdienst oder als Informationsmedium auf Bahnhöfen.

Technische Spezifikationen

Auflösung	1920 x 1080 (Pixel)
Helligkeit	cd / m ² (set Helligkeit) 1000 (cd / m ² (set Helligkeit))
Kontrastverhältnis	5000 : 1
REAL MACH	Ja
Farbwiedergabe	68,7 Milliarden Farben
Ausgangsleistung	20 W (Watt)
Empfang	NTSC, PAL, PAL-60, SECAM, M-NTSC
Anschlüsse	VGA-Anschluss (15polig) RS-232C, Audio Eingang (3,5mm Klinke)
Farbe	Schwarz
Abmessungen (B x H x T)	1.554 x 925 x 99 (mm)
Gewicht	74 (kg)
Netzspannung	220 - 240 (V)
Stromverbrauch	725 (W)



Fastfold Transportkoffer

**Fast-Fold** | Projektionsleinwand transportabel mit klappbarem Alurahmen

Code	Type	Bildverhältnis	Maße cm	Gain	Art	Ersatztuch
30210003	Fastfold	4:3	213 x 160	1.0	Mattweiss	30251001
30210006	Fastfold	4:3	244 x 183	1.0	Mattweiss	30251002
30210008	Fastfold	4:3	305 x 228	1.0	Mattweiss	30251003
30210010	Fastfold	4:3	366 x 274	1.0	Mattweiss	30251004
30210012	Fastfold	4:3	427 x 320	1.0	Mattweiss	30251005
30210005	Fastfold	4:3	213 x 160	1.8	Rückpro	30251006
30210007	Fastfold	4:3	244 x 183	1.8	Rückpro	30251007
30210009	Fastfold	4:3	305 x 228	1.8	Rückpro	30251008
30210011	Fastfold	4:3	366 x 274	1.8	Rückpro	30251009
30210013	Fastfold	4:3	427 x 320	1.8	Rückpro	30251010

Schnell montierbare Mobileinwand mit ausklappbarem Rahmen, 2 einzelnen Füßen und losem Tuch. Im stabilen Tragekoffer ist sie materialschonend verstaut und benötigt relativ wenig Platz. Sie besitzt einen stabilen selbststrahlenden Aluminiumrahmen. Mit den beidseitig anschraubbaren Standfüßen hat sie einen stabilen Stand und ist höhenverstellbar. Das Tuch wird an der Frontseite mit Druckknöpfen befestigt und hat einen 5 cm breiten schwarzen Rand. Das Aufprotuch hat eine schwarze Rückseite.

New Slim | Motorleinwand

Code	Type	Bildverhältnis	Maße cm	Gain	Art
10157	New Slim	1:1	160 x 160	1.2	Mattweiss
10158	New Slim	1:1	200 x 200	1.2	Mattweiss
10159	New Slim	1:1	250 x 250	1.2	Mattweiss
10216	New Slim	4:3	200 x 150	3.2	Rückpro, Coraltuch
10220	New Slim	1:1	250 x 250	3.2	Rückpro, Coraltuch

Standard Motorleinwand im 105 x 94 mm Aluminiumgehäuse mit abgerundeten Ecken. Justierbare und stufenlos einstellbare Endabschaltung, Überhitzungsschutz. Wand- und Deckenmontage. Variable Befestigungspunkte. Optional mit IR- oder Funk-Fernbedienung.

New Mot | Motorleinwand

Code	Type	Bildverhältnis	Maße cm	Gain	Art
10209	New Mot	1:1	300 x 300	1.2	Mattweiss
10210	New Mot	1:1	350 x 350	1.2	Mattweiss
10211	New Mot	1:1	400 x 400	1.2	Mattweiss
10167	New Mot	4:3	300 x 325	1.2	Mattweiss
10168	New Mot	4:3	350 x 263	1.2	Mattweiss
10225	New Mot	4:3	400 x 300	1.2	Mattweiss
10212	New Mot	1:1	300 x 300	3.2	Rückpro, Coraltuch
10213	New Mot	1:1	350 x 350	3.2	Rückpro, Coraltuch
10214	New Mot	1:1	400 x 400	3.2	Rückpro, Coraltuch

Standard Motorleinwand im 126 x 135 Aluminiumgehäuse mit abgerundeten Ecken. Justierbare und stufenlos einstellbare Endabschaltung, Überhitzungsschutz, Wand- und Deckenmontage. Erfüllt die Anforderungen der Brandschutzklasse B1. Variable Befestigungspunkte. Optional mit IR- oder Funk-Fernbedienung.

Mot-Large | Motorleinwand

Code	Type	Bildverhältnis	Maße cm	Gain	Art
30213006	Mot Large	4:3	500 x 375	1.2	Mattweiss
30213007	Mot Large	4:3	600 x 450	1.2	Mattweiss
30213009	Mot Large	4:3	500 x 375	3.2	Rückpro, Coraltuch
30213010	Mot Large	4:3	600 x 450	3.2	Rückpro, Coraltuch

Professionelle Motorleinwand für große Räume. Mechanik aus Alu-Legierung. Justierbare stufenlos einstellbare Endabschaltung, Überhitzungsschutz, Wand- und Deckenmontage. Variable Befestigungspunkte. Optional mit IR- oder Funk-Fernbedienung.